

訂購編號: **CA-11A-X-Y-Z**

內六角邊
4.0 Hex.

順時針方向旋轉螺桿
減少設定壓以至卸載

控制方式:
圖示為Z=L型螺桿

3/8"-24UNF-2A

外六角邊
14.27 Hex. (9/16 inch)
旋緊扭矩 9 - 10 Nm
適用於CH (5JAA097)
塑膠防調封蓋

外六角邊
22.22 Hex. (7/8 inch)

Ø19

73

導壓孔 ③

M20x1.5

閥口 ②

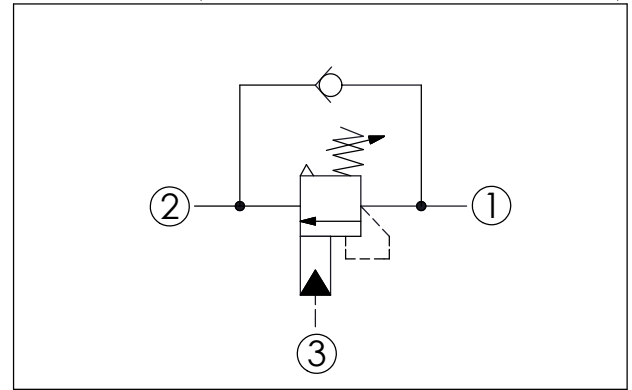
負載口 ①

35.05 (參考)

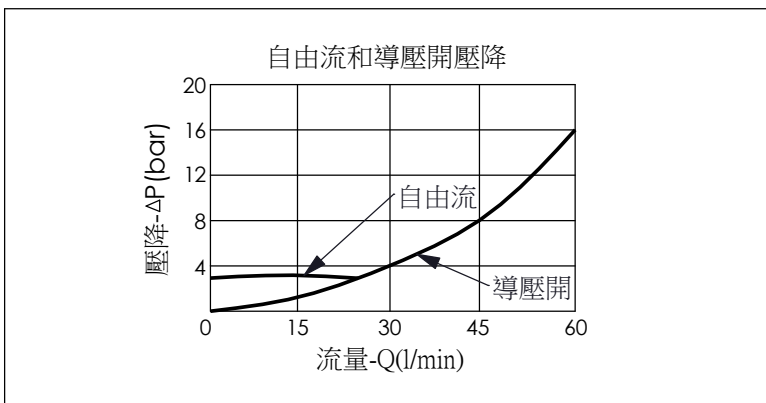
定位肩部

尺寸單位:mm

目錄上的結構、尺寸、資訊僅供參考



技術參數		
最高設定壓力:	280	bar
額定流量:	60	l/min
成型孔:	11A-3	
安裝扭矩:	40 - 50	Nm
重量:	0.20 (Z=L,LP)	kg
<ul style="list-style-type: none"> 壓力設定: 抗衡閥的最高設定壓力應為最高負載感應壓力的1.3倍 (建議最高設定壓力 280 bar時, 負載壓力在 215 bar以下) 請注意: 導壓活塞每作動4000次,大約會產生1滴(0.07 cc)的液壓油,從導壓室內漏至透氣孔。 		



Y	控制彈簧選項	
	調壓範圍(2.8 bar 止回閥彈簧)	
H	70 - 280 bar (標準設定壓力 210 bar)	
I	25 - 105 bar (標準設定壓力 70 bar)	

X	導壓比結構選項	
3A	1 : 1 (導壓室密封)	
3C	3 : 1 (導壓室密封)	

Z	控制方式選項	
L	標準內六角螺桿	
LP	標準內六角螺桿 外部金屬元件不鏽鋼	
C	不鏽鋼材質 防調封蓋	
K	調鈕附設定鈕 (訂購編號: 6ZAK001)	
T	三爪強力旋鈕 附鋁合金設定鈕	