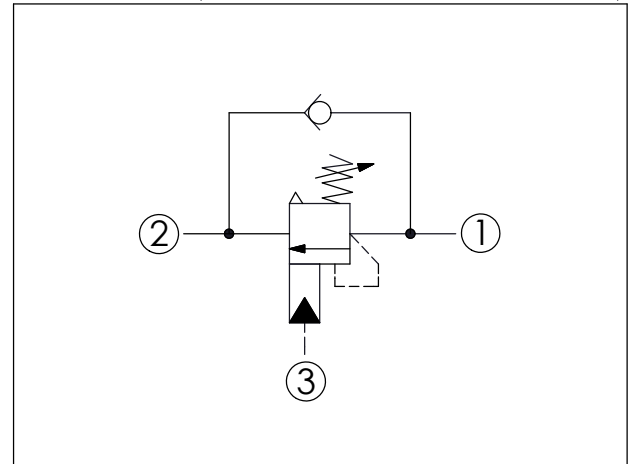
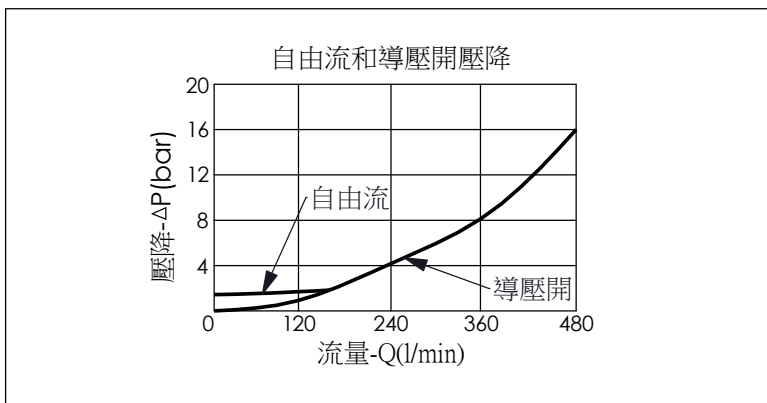


訂購編號: **CA-19A-X-Y-Z**

尺寸單位:mm



技術參數		
最高設定壓力:	280	bar
額定流量:	480	l/min
成型孔:	19A-3 (19AB-3)	
安裝扭矩:	465 - 500	Nm
重量:	1.62	kg
<ul style="list-style-type: none"> 壓力設定: 抗衡閥的最高設定壓力應為最高負載感應壓力的1.3倍 (建議最高設定壓力 280 bar時, 負載壓力在 215 bar以下) 請注意: 導壓活塞每作動4000次,大約會產生1滴(0.07 cc)的液壓油,從導壓室內漏至透氣孔。 		



X	導壓比結構選項	
3A	1 : 1 (導壓室密封)	
3C	3 : 1 (導壓室密封)	

Y	控制彈簧選項	
	調壓範圍(1.5 bar 止回閥彈簧)	
H	70 - 280 bar (標準設定壓力 210 bar)	
I	25 - 105 bar (標準設定壓力 70 bar)	

Z	控制方式選項	
L	標準內六角螺桿	
C	不鏽鋼材質 防調封蓋	
CH	泛用型六角螺帽 塑膠防調封蓋 (訂購編號:5JAA097)	