

訂購編號: **CA-11A-X-Y-Z**

內六角邊  
4.0 Hex.

順時針方向旋轉螺桿  
減少設定壓以至卸載

控制方式:  
圖示為Z=L型螺桿

3/8"-24UNF-2A

外六角邊  
14.27 Hex. (9/16 inch)  
旋緊扭矩 9 - 10 Nm  
適用於CH (5JAA097)  
塑膠防調封蓋

外六角邊  
22.22 Hex. (7/8 inch)

73

導壓孔 ③

M20x1.5

定位肩部

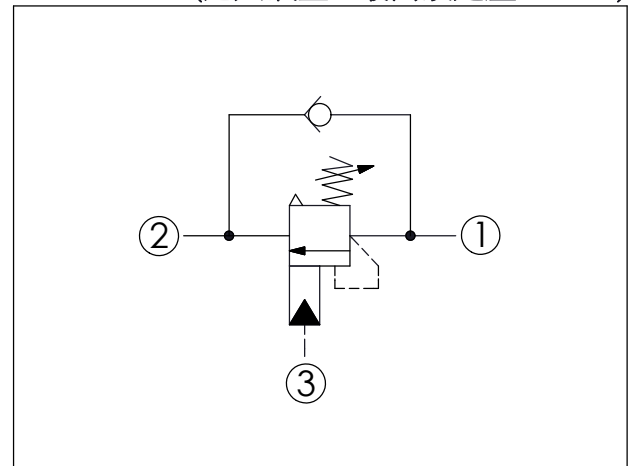
35.05 (參考)

閥口 ②

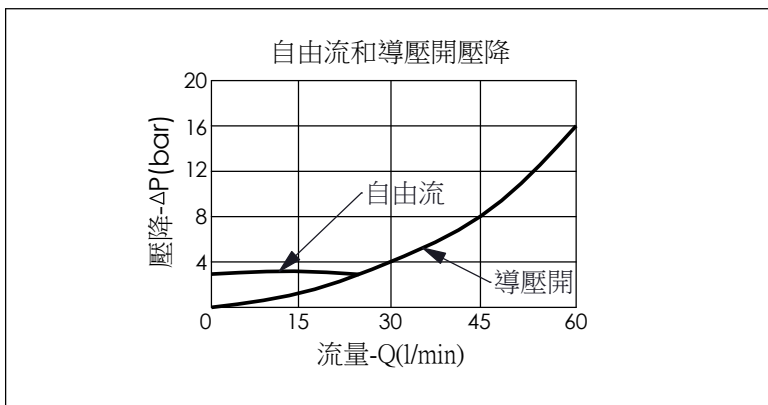
負載口 ①

尺寸單位:mm

目錄上的結構、尺寸、  
資訊僅供參考



技術參數		
最高設定壓力:	420	bar
額定流量:	60	l/min
成型孔:	11A-3	
安裝扭矩:	40 - 50	Nm
重量:	0.20 (Z=L)	kg
<ul style="list-style-type: none"> <li>壓力設定: 抗衡閥的最高設定壓力應為最高負載感應壓力的1.3倍 (建議最高設定壓力 420 bar時, 負載壓力在 320 bar以下)</li> <li>請注意: 導壓活塞每作動4000次,大約會產生1滴(0.07 cc)的液壓油,從導壓室內漏至透氣孔。</li> </ul>		



Y	控制彈簧選項	
	調壓範圍(2.8 bar 止回閥彈簧)	
F	70 - 175 bar	(標準設定壓力 140 bar)
G	140 - 420 bar	(標準設定壓力 280 bar)

X	導壓比結構選項	
3B	2 : 1	(導壓室密封)
3E	5 : 1	(導壓室密封)
3J	10 : 1	(導壓室密封)

Z	控制方式選項	
L	標準內六角螺桿	
C	不鏽鋼材質 防調封蓋	
CB	塑膠防調封蓋 (訂購編號:5JAA093)	