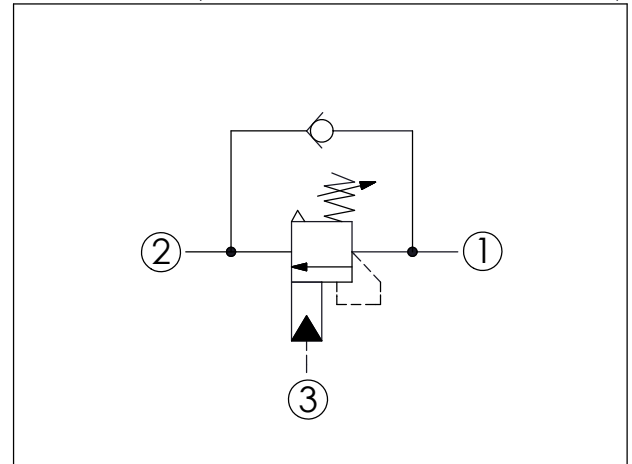


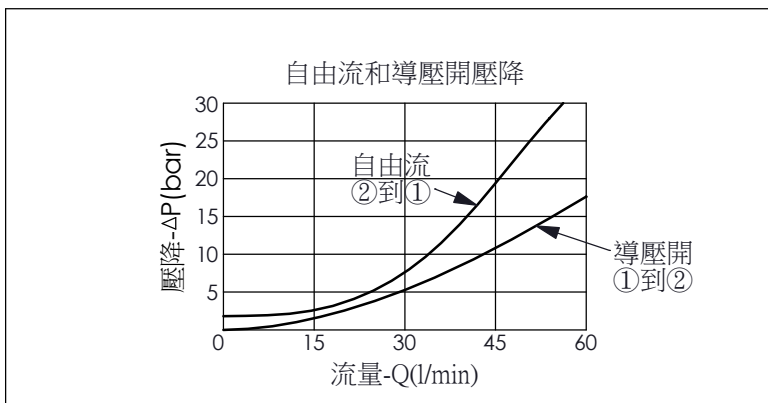
訂購編號:	CA-10WC-X-Y-Z
-------	----------------------

內六角邊 4.0 Hex.
 順時針方向旋轉螺桿 減少設定壓以至卸載
 控制方式: 圖示為Z=L型螺桿
 3/8"-24UNF-2A
 外六角邊 14.27 Hex. (9/16 inch)
 旋緊扭矩 9 - 10 Nm
 適用於CH (5JAA097)
 塑膠防調封蓋
 外六角邊 25.4 Hex. (1.0 inch)
 7/8"-14UNF-2A
 定位肩部
 尺寸單位:mm

目錄上的結構、尺寸、資訊僅供參考



技術參數		
最高設定壓力:	350	bar
額定流量:	60	l/min
成型孔:	10WC-3	
安裝扭矩:	35 - 45	Nm
重量:	0.211 (Z=L)	kg
<p>· 壓力設定: 抗衡閥的最高設定壓力應為最高負載感應壓力的1.3倍 (建議最高設定壓力 350 bar時, 負載壓力在 270 bar以下)</p> <p>· 請注意: 導壓活塞每作動4000次,大約會產生1滴(0.07 cc)的液壓油,從導壓室內漏至透氣孔.</p>		



X	導壓比結構選項	
3E	5 : 1 (導壓室密封)	

Y	控制彈簧選項	
	調壓範圍(2 bar 止回閥彈簧)	
K	35 - 245 bar (標準設定壓力 70 bar)	

Z	控制方式選項	
L	標準內六角螺桿	
CB	塑膠防調封蓋 (訂購編號:5JAA093)	