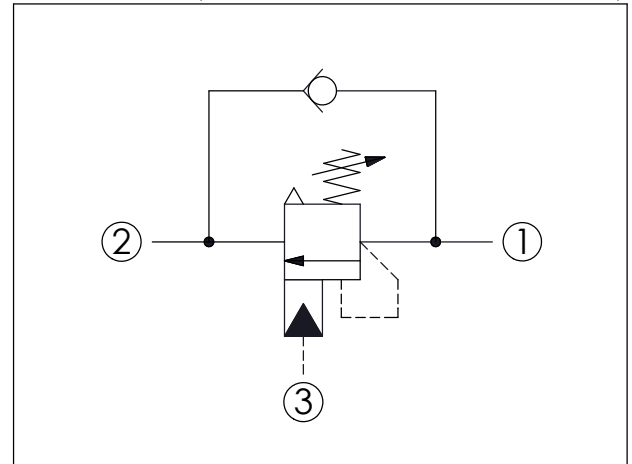


訂購編號: **CA-18MS-X-Y-Z**

內六角邊 4.0 Hex.
 順時針方向旋轉螺桿 增加設定壓力
 3/8"-24UNF-2A
 外六角邊 14.0 Hex. 旋緊扭矩 6 - 7 Nm
 Ø 19
 外六角邊 22.22 Hex. (7/8 inch)
 M18x1.5
 導壓孔 ③
 閥口 ②
 負載口 ①
 定位肩部
 49
 37
 5.9
 控制方式: 圖示為Z=L型螺桿

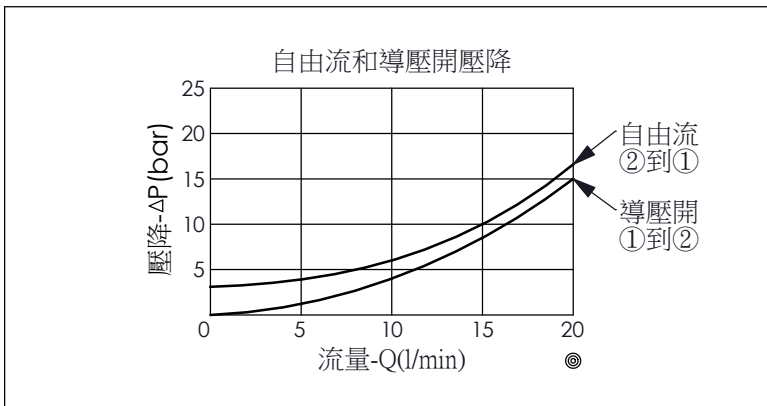
尺寸單位:mm

目錄上的結構、尺寸、資訊僅供參考



技術參數		
最高設定壓力:	420	bar
額定流量:	20	l/min
成型孔:	18MS-3	
安裝扭矩:	35 - 45	Nm
重量:	0.136 (Z=L)	kg

- 壓力設定:
 抗衡閥的最高設定壓力應為最高負載感應壓力的1.3倍 (建議最高設定壓力 420 bar時, 負載壓力在 320 bar以下)
- 請注意:
 導壓活塞每作動4000次,大約會產生1滴(0.07 cc)的液壓油,從導壓室內漏至透氣孔.



X	導壓比結構選項	
3D	4.5 : 1 (導壓室密封)	

Y	控制彈簧選項	
	調壓範圍(3.1 bar 止回閥彈簧)	
G	50 - 420 bar (標準設定壓力 280 bar)	

Z	控制方式選項	
L	標準內六角螺桿	
C	不鏽鋼材質 防調封蓋	
CB	塑膠防調封蓋 (訂購編號:5JAA093)	