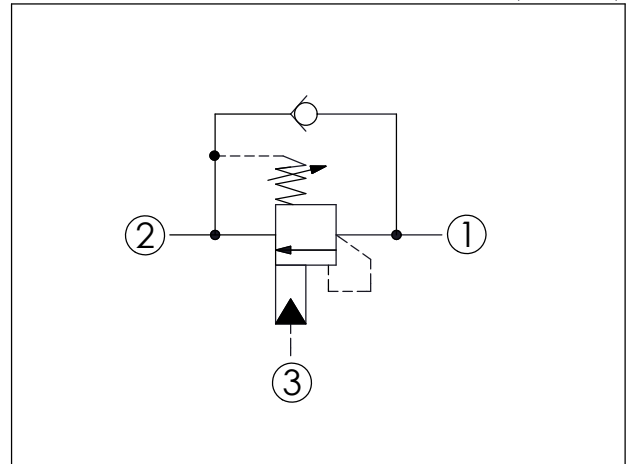


訂購編號: **CB-11A-X-Y-Z30**

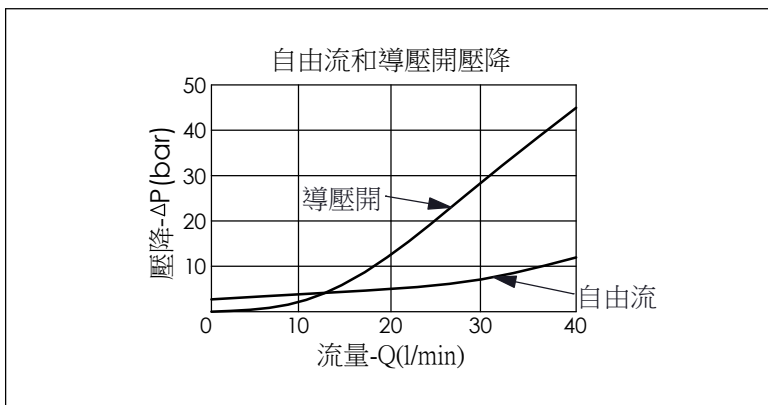
尺寸單位:mm

目錄上的結構、尺寸、資訊僅供參考



技術參數		
最高設定壓力:	280	bar
額定流量:	30	l/min
成型孔:	11A-3	
安裝扭矩:	40 - 50	Nm
重量:	0.154 (Z=L)	kg

壓力設定:  
抗衡閥的最高設定壓力應為最高負載感應壓力的1.3倍  
(建議最高設定壓力 280 bar時, 負載壓力在 215 bar以下)



X	導壓比結構選項	
3D	4.5 : 1 (導壓室密封)	

※此閥非限流型抗衡閥,而是採用堅固的設計適合負載口有較高的瞬間衝擊場合使用

Y	控制彈簧選項	
	H	70 - 280 bar (標準設定壓力 210 bar)

Z	控制方式選項	
L	標準內六角螺桿	
CA	塑膠防調封蓋 (訂購編號:5JAA094)	