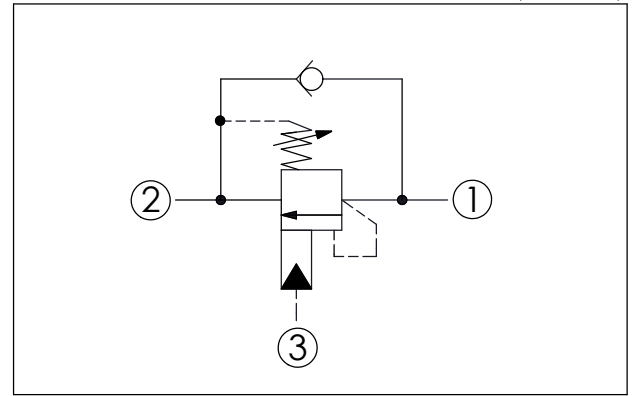


訂購編號: **CB-11A-X-Y-Z**

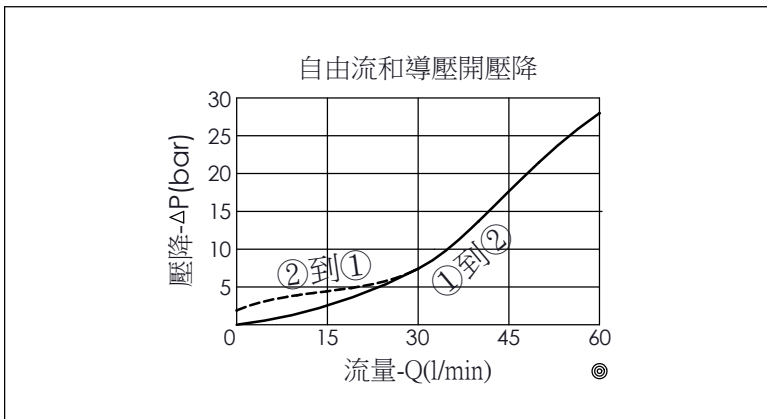
尺寸單位:mm

目錄上的結構、尺寸、資訊僅供參考



技術參數		
最高設定壓力:	350	bar
額定流量:	60	l/min
成型孔:	11A-3	
安裝扭矩:	40 - 50	Nm
重量:	0.151 (Z=L)	kg
壓力設定: 抗衡閥的最高設定壓力應為最高負載感應壓力的1.3倍 (建議最高設定壓力 350 bar時, 負載壓力在 270 bar以下)		

X	導壓比結構選項	
30	10 : 1	
33	3 : 1 僅提供 Y=J 和 Y=C	
34	4.5 : 1	
3B	2.3 : 1 (導壓室密封)	
3D	4.5 : 1 (導壓室密封)	
3J	10 : 1 (導壓室密封)	
3P	16 : 1 (導壓室密封)	



Y	控制彈簧選項	
	調壓範圍(1.7 bar 止回閥彈簧)	
J	140 - 350 bar	(標準設定壓力 210 bar)
K	70 - 175 bar	(標準設定壓力 140 bar)
	調壓範圍(0.3 bar 止回閥彈簧)	
C	140 - 350 bar	(標準設定壓力 210 bar)
D	70 - 175 bar	(標準設定壓力 140 bar)

Z	控制方式選項	
L	標準內六角螺桿	
LP	標準內六角螺桿 外部金屬元件不鏽鋼	
CA	塑膠防調封蓋 (訂購編號:5JAA094)	