

訂購編號: **CB-17A-X-Y-Z**

內六角邊
4.0 Hex.

順時針方向旋轉螺桿
減少設定壓以至卸載

控制方式:
圖示為Z=L型螺桿

外六角邊
14.0 Hex.
旋緊扭矩 6 - 7 Nm

外六角邊
31.7 Hex.
(1-1/4 inch)

Ø30

導壓孔 ③

M36x2.0

閥口 ②

定位肩部

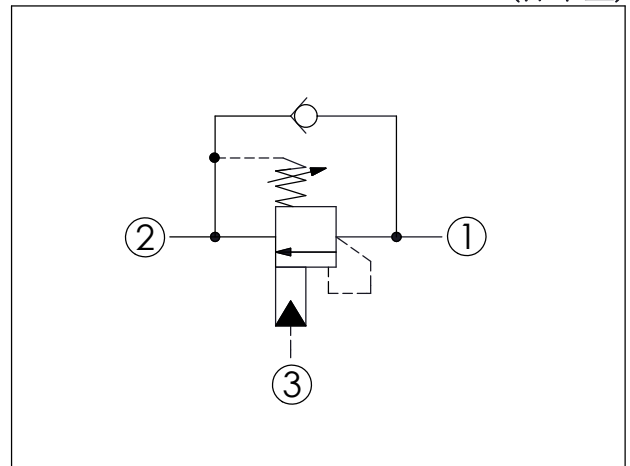
70

46.22 (參考)

負載口 ①

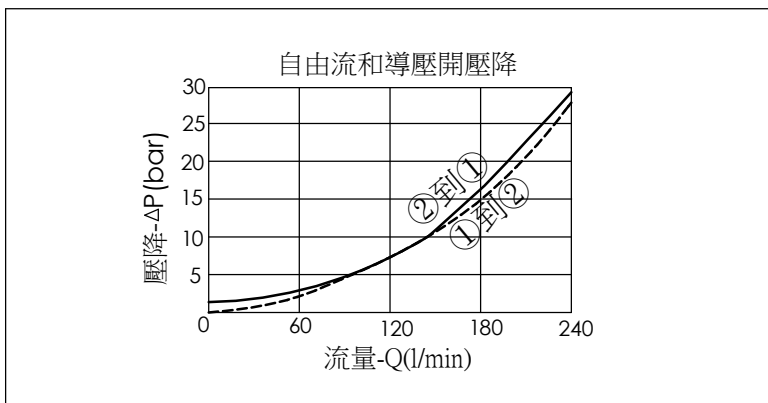
尺寸單位:mm

目錄上的結構、尺寸、
資訊僅供參考



技術參數		
最高設定壓力:	350	bar
額定流量:	240	l/min
成型孔:	17A-3	
安裝扭矩:	200 - 215	Nm
重量:	0.60 (Z=L)	kg

壓力設定:
抗衡閥的最高設定壓力應為
最高負載感應壓力的1.3倍
(建議最高設定壓力 350 bar時,
負載壓力在 270 bar以下)



X	導壓比結構選項	
3B	2.3 : 1	(導壓室密封)
3D	4.5 : 1	(導壓室密封)
3J	10 : 1	(導壓室密封)

Y	控制彈簧選項	
	調壓範圍(1.7 bar 止回閥彈簧)	
J	140 - 350 bar (標準設定壓力 210 bar)	
K	70 - 175 bar (標準設定壓力 140 bar)	
P	20 - 105 bar (標準設定壓力 70 bar)	
調壓範圍(0.3 bar 止回閥彈簧)		
C	140 - 350 bar (標準設定壓力 210 bar)	
D	70 - 175 bar (標準設定壓力 140 bar)	
R	20 - 105 bar (標準設定壓力 70 bar)	

Z	控制方式選項	
L	標準內六角螺桿	
LP	標準內六角螺桿 外部金屬元件不鏽鋼	
C	不鏽鋼材質 防調封蓋	