

訂購編號: **CB-10WB-X-Y-Z**

內六角邊  
4.0 Hex.

順時針方向旋轉螺桿  
減少設定壓以至卸載

控制方式:  
圖示為Z=L型螺桿

外六角邊  
14.0 Hex.  
旋緊扭矩 6 - 7 Nm

外六角邊  
25.4 Hex.  
(1.0 inch)

Ø19

7/8"-14UNF-2A

導壓孔 ③

閥口 ②

定位肩部

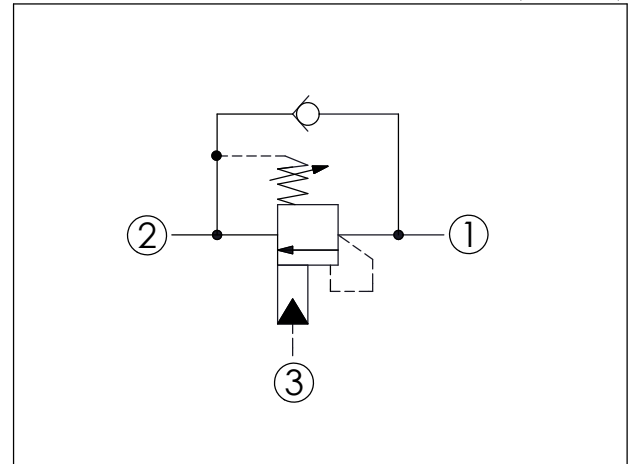
負載口 ①

36.5

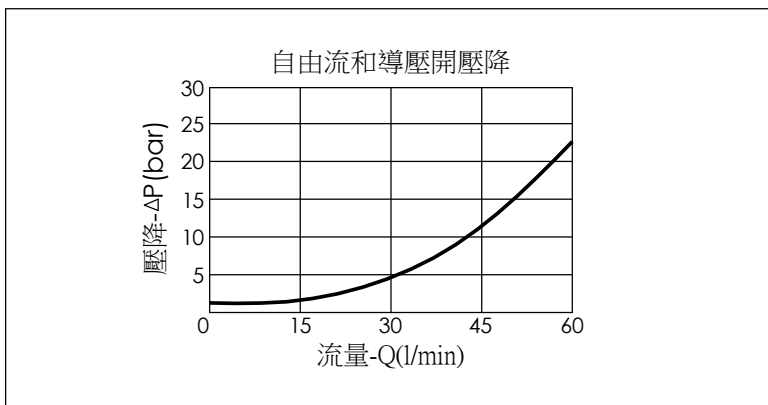
52.4

尺寸單位:mm

目錄上的結構、尺寸、  
資訊僅供參考



技術參數		
最高設定壓力:	350	bar
額定流量:	60	l/min
成型孔:	10WB-3	
安裝扭矩:	35 - 45	Nm
重量:	0.17	kg
<p>壓力設定: 抗衡閥的最高設定壓力應為 最高負載感應壓力的1.3倍 (建議最高設定壓力 350 bar時, 負載壓力在 270 bar以下)</p>		



X	導壓比結構選項	
3J	10 : 1 (導壓室密封)	

Y	控制彈簧選項	
	調壓範圍(1.7 bar 止回閥彈簧)	
J	140 - 350 bar (標準設定壓力 210 bar)	
K	70 - 175 bar (標準設定壓力 140 bar)	
調壓範圍(0.3 bar 止回閥彈簧)		
C	140 - 350 bar (標準設定壓力 210 bar)	
D	70 - 175 bar (標準設定壓力 140 bar)	

Z	控制方式選項	
L	標準內六角螺桿	
CA	塑膠防調封蓋 (訂購編號:5JAA094)	