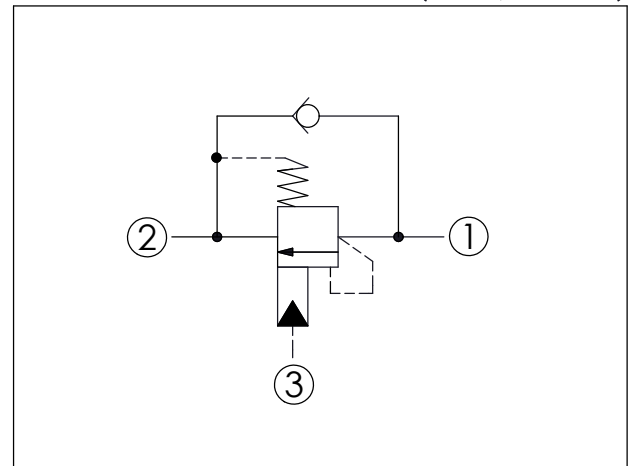


訂購編號: **CB-11A-33-Y-Z**

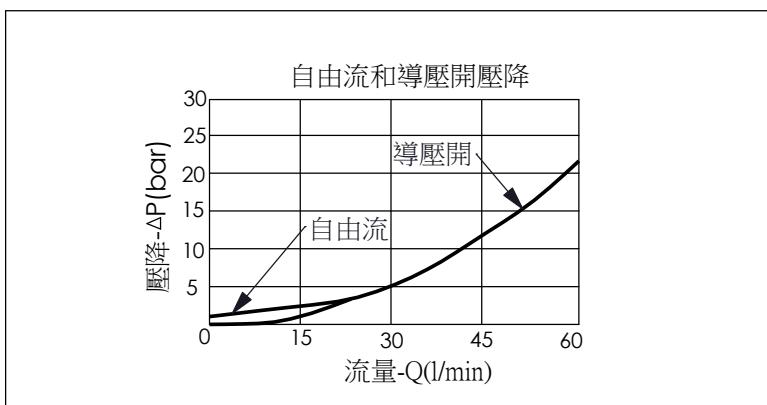
尺寸單位:mm

目錄上的結構、尺寸、資訊僅供參考



技術參數		
最高設定壓力:	280	bar
額定流量:	60	l/min
成型孔:	11A-3	
安裝扭矩:	40 - 50	Nm
重量:	0.12	kg

壓力設定:  
抗衡閥的最高設定壓力應為最高負載感應壓力的1.3倍  
(建議最高設定壓力 280 bar時, 負載壓力在 215 bar以下)



X	導壓比結構選項	
33	3 : 1	

Y	控制彈簧選項	
	固定設定壓力	
170	155 - 185 bar	
220	200 - 245 bar	
260	245 - 280 bar	

Z	控制方式選項	
N	洩壓壓力不可調 2 bar 止回閥彈簧	
Q	洩壓壓力不可調 0.3 bar 止回閥彈簧	