

訂購編號: **CB-11A-X-Y-Z**

外六角邊
22.22 Hex.
(7/8 inch)

導壓孔 ③

M20x1.5

閥口 ②

負載口 ①

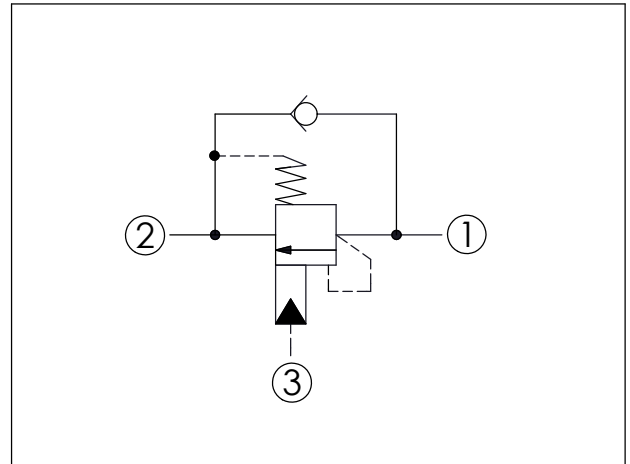
30.2

定位肩部

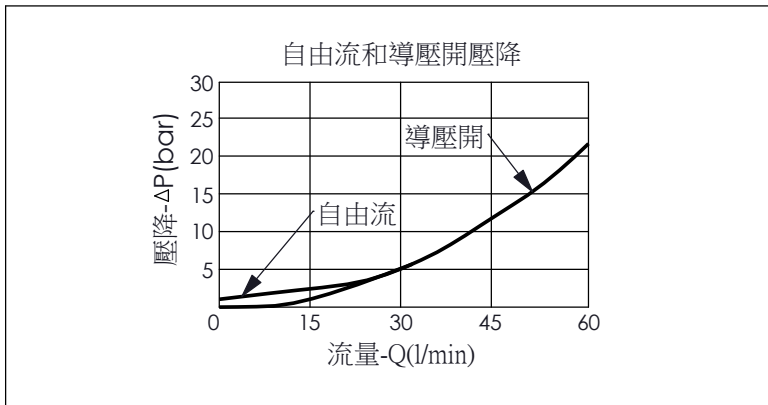
35.05 (參考)

尺寸單位:mm

目錄上的結構、尺寸、
資訊僅供參考



技術參數		
最高設定壓力:	350	bar
額定流量:	60	l/min
成型孔:	11A-3	
安裝扭矩:	40 - 50	Nm
重量:	0.12	kg
壓力設定: 抗衡閥的最高設定壓力應為 最高負載感應壓力的1.3倍 (建議最高設定壓力 350 bar時, 負載壓力在 270 bar以下)		



X	導壓比結構選項	
30	10 : 1	
34	4.5 : 1	
3D	4.5 : 1 (導壓室密封)	
3P	16 : 1 (導壓室密封)	

Y	控制彈簧選項	
	固定設定壓力	
120	100 - 140 bar	
200	180 - 220 bar	
240	220 - 260 bar	
270	245 - 290 bar	
310	285 - 340 bar	
350	325 - 390 bar	

Z	控制方式選項	
N	洩壓壓力不可調 2 bar 止回閥彈簧	
Q	洩壓壓力不可調 0.3 bar 止回閥彈簧	