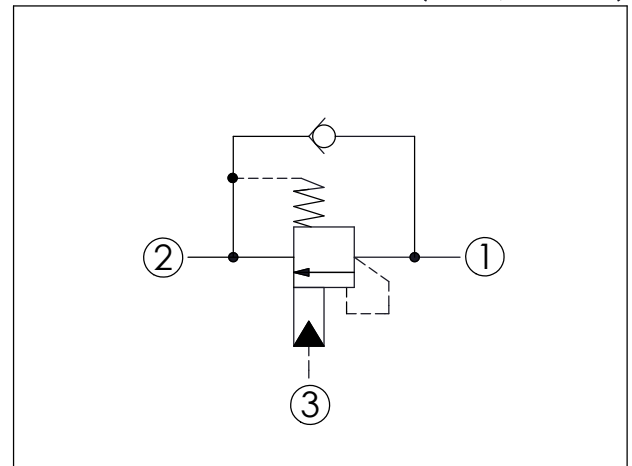


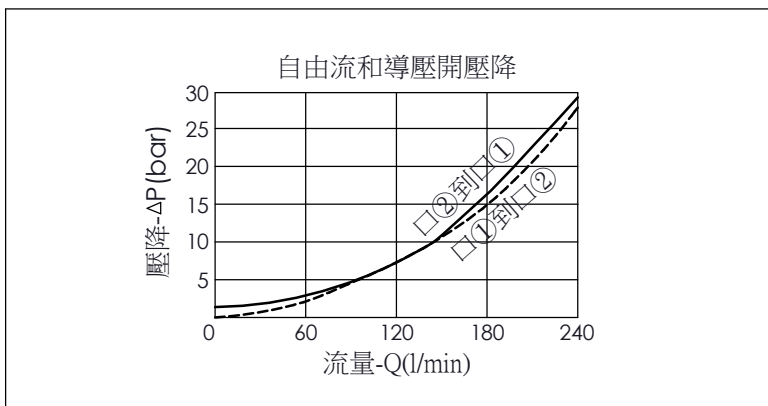
訂購編號: **CB-17A-X-Y-Z**

尺寸單位:mm

目錄上的結構、尺寸、資訊僅供參考



技術參數		
最高設定壓力:	350	bar
額定流量:	240	l/min
成型孔:	17A-3	
安裝扭矩:	200 - 215	Nm
重量:	0.54	kg
壓力設定: 抗衡閥的最高設定壓力應為最高負載感應壓力的1.3倍 (建議最高設定壓力 350 bar時, 負載壓力在 270 bar以下)		



X	導壓比結構選項	
3D	4.5 : 1 (導壓室密封)	

Y	控制彈簧選項	
	固定設定壓力	
240	220 - 260 bar	
350	325 - 390 bar	

Z	控制方式選項	
N	洩壓壓力不可調 2 bar 止回閥彈簧	