

訂購編號: **CB-19A-X-Y-Z**

外六角邊  
41.2 Hex.  
(1-5/8 inch)

導壓孔 ③

M48x2.0

閥口 ②

負載口 ①

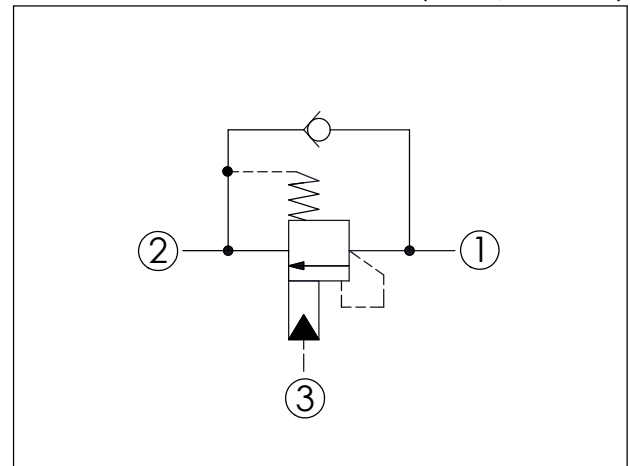
67

定位肩部

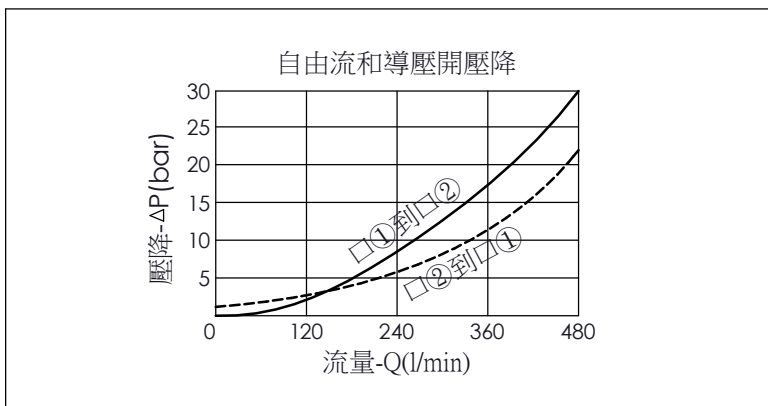
63.69 (參考)

尺寸單位:mm

目錄上的結構、尺寸、  
資訊僅供參考



技術參數		
最高設定壓力:	350	bar
額定流量:	480	l/min
成型孔:	19A-3 (19AB-3)	
安裝扭矩:	465 - 500	Nm
重量:	1.24	kg
壓力設定: 抗衡閥的最高設定壓力應為 最高負載感應壓力的1.3倍 (建議最高設定壓力 350 bar時, 負載壓力在 270 bar以下)		



X	導壓比結構選項	
3D	4.5 : 1 (導壓室密封)	

Y	控制彈簧選項	
	固定設定壓力	
240	220 - 260 bar	
350	325 - 390 bar	

Z	控制方式選項	
N	洩壓壓力不可調 2 bar 止回閥彈簧	