

訂購編號: **CB-2A-X-Y-Z**

外六角邊
28.57 Hex.
(1-1/8 inch)

導壓孔 ③

1.0"-14UNS-2A

閥口 ②

負載口 ①

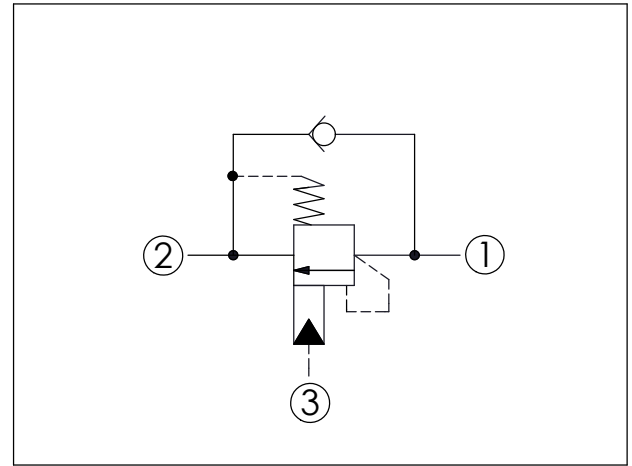
38

35.12 (參考)

定位肩部

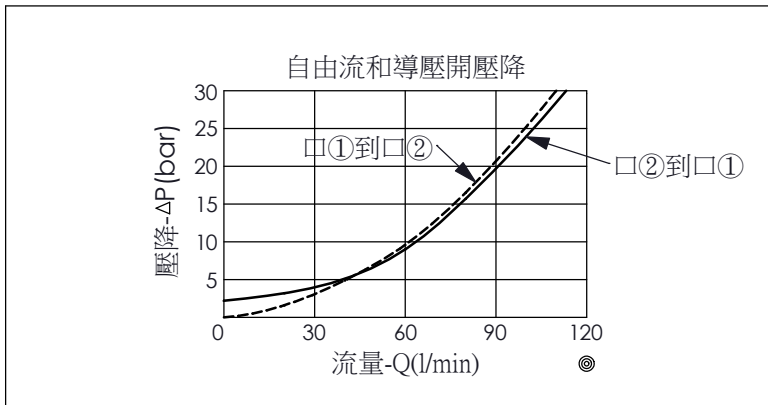
尺寸單位:mm

目錄上的結構、尺寸、資訊僅供參考



技術參數		
最高設定壓力:	350	bar
額定流量:	120	l/min
成型孔:	2A-3	
安裝扭矩:	60 - 70	Nm
重量:	0.233	kg

壓力設定:
抗衡閥的最高設定壓力應為最高負載感應壓力的1.3倍
(建議最高設定壓力 350 bar時, 負載壓力在 270 bar以下)



X	導壓比結構選項	
3D	4.5 : 1 (導壓室密封)	

Y	控制彈簧選項	
	固定設定壓力	
220	200 - 240 bar	

Z	控制方式選項	
N	洩壓壓力不可調 2 bar 止回閥彈簧	