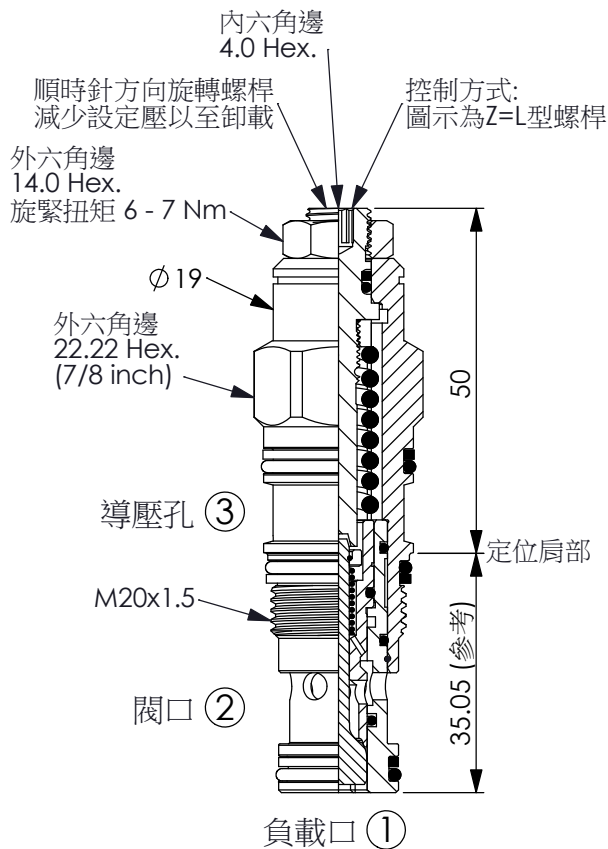
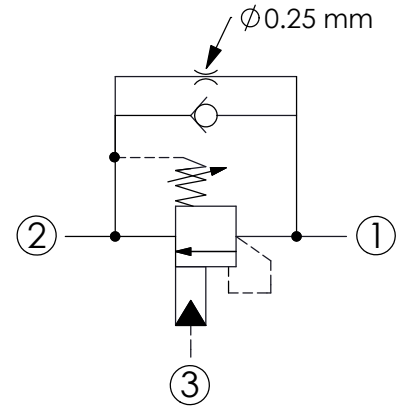
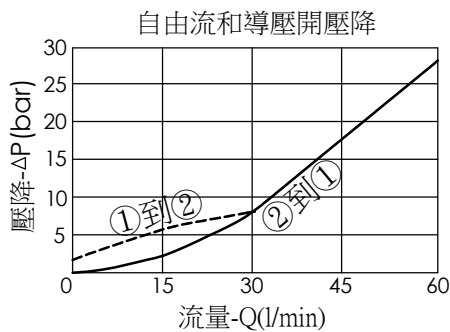


訂購編號: **CB-11A-X-Y-Z-02**



尺寸單位:mm

目錄上的結構、尺寸、
資訊僅供參考



技術參數

最高設定壓力:	280	bar
額定流量:	60	l/min
成型孔:	11A-3	
安裝扭矩:	40 - 50	Nm
重量:	0.16 (Z=L)	kg

X 導壓比結構選項

33	3 : 1
3C	3 : 1 (導壓室密封)

Z 控制方式選項

L	標準內六角螺桿	
LP	標準內六角螺桿 外部金屬元件不鏽鋼	
CA	塑膠防調封蓋 (訂購編號:5JAA094)	

Y 控制彈簧選項

調壓範圍(1.7 bar 止回閥彈簧)

H 70 - 280 bar (標準設定壓力 210 bar)

I 25 - 105 bar (標準設定壓力 70 bar)

調壓範圍(0.3 bar 止回閥彈簧)

A 70 - 280 bar (標準設定壓力 210 bar)

B 25 - 105 bar (標準設定壓力 70 bar)

E 16 - 55 bar (標準設定壓力 25 bar)