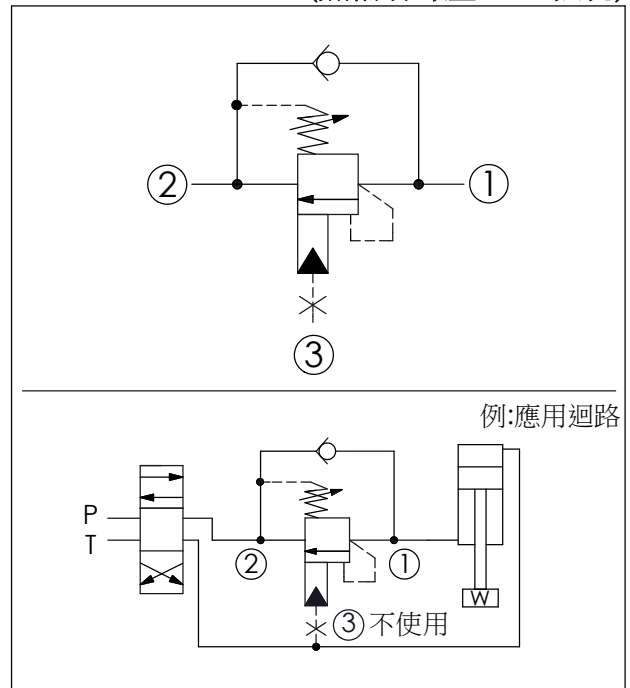


訂購編號: **CB-11A-X-Y-Z**

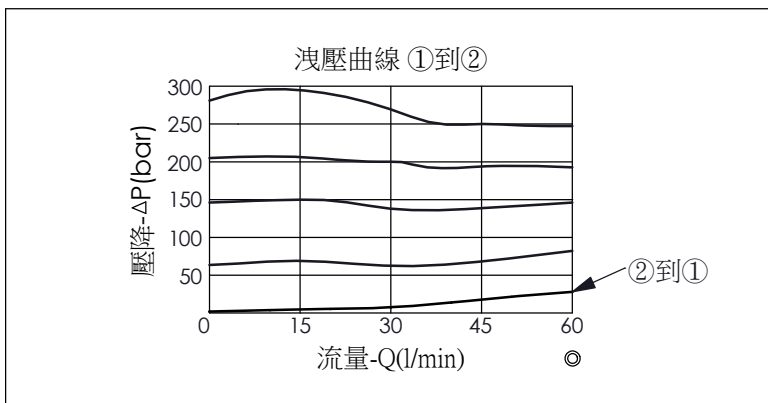
內六角邊 4.0 Hex.
 順時針方向旋轉螺桿 減少設定壓以至卸載
 控制方式: 圖示為Z=L型螺桿
 外六角邊 14.0 Hex.
 旋緊扭矩 6 - 7 Nm
 外六角邊 22.22 Hex. (7/8 inch)
 閥口 ②
 負載口 ①
 定位肩部
 35.05 (參考)
 尺寸單位:mm

目錄上的結構、尺寸、資訊僅供參考



技術參數	
最高設定壓力:	350 bar
額定流量:	60 l/min
成型孔:	11A-3
安裝扭矩:	40 - 50 Nm
重量:	0.150 (Z=L) kg

壓力設定:
 抗衡閥的最高設定壓力應為最高負載感應壓力的1.3倍
 (建議最高設定壓力 350 bar時, 負載壓力在 270 bar以下)



X	導壓比結構選項
23	無輔助導壓、3口插孔

Y	控制彈簧選項
調壓範圍(1.7 bar 止回閥彈簧)	
H	70 - 280 bar (標準設定壓力 210 bar)
I	25 - 105 bar (標準設定壓力 70 bar)
調壓範圍(0.3 bar 止回閥彈簧)	
A	70 - 280 bar (標準設定壓力 210 bar)
B	25 - 105 bar (標準設定壓力 70 bar)
C	140 - 350 bar (標準設定壓力 210 bar)
E	16 - 55 bar (標準設定壓力 25 bar)

Z	控制方式選項
L	標準內六角螺桿
CA	塑膠防調封蓋 (訂購編號:5JAA094)