

訂購編號: **CB-2A-X-Y-Z32**

內六角邊
4.0 Hex.
順時針方向旋轉螺桿
減少設定壓以至卸載
控制方式:
圖示為Z=L型螺桿

外六角邊
14.0 Hex.
旋緊扭矩 6 - 7 Nm

Ø25

外六角邊
28.57 Hex.
(1-1/8 inch)

58

導壓孔 ③

1.0"-14UNS-2A

閥口 ②

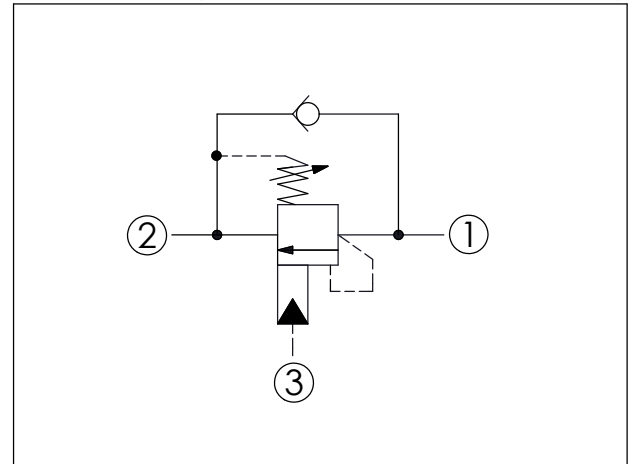
定位肩部

35.12 (參考)

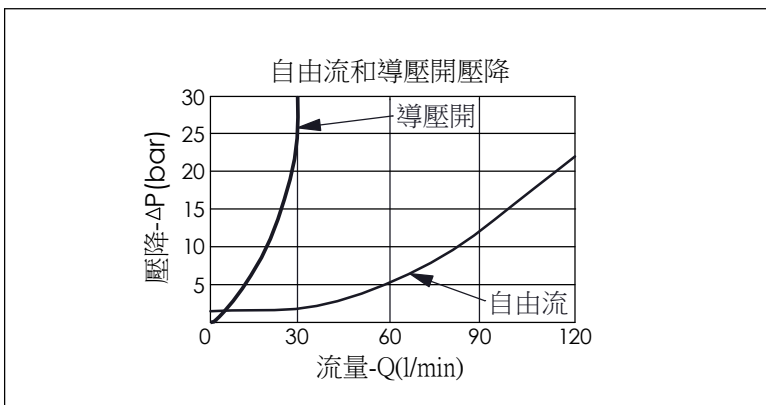
負載口 ①

尺寸單位:mm

目錄上的結構、尺寸、
資訊僅供參考



技術參數		
最高設定壓力:	280	bar
額定流量:	32 l/min 從口①到② 120 l/min 從口②到①	
成型孔:	2A-3	
安裝扭矩:	60 - 70	Nm
重量:	0.279 (Z=L)	kg
<p>壓力設定: 抗衡閥的最高設定壓力應為 最高負載感應壓力的1.3倍 (建議最高設定壓力 280 bar時, 負載壓力在 215 bar以下)</p>		



X	導壓比結構選項	
3C	3 : 1 (導壓室密封)	

Y	控制彈簧選項	
	調壓範圍 (1.7 bar 止回閥彈簧)	
H	70 - 280 bar (標準設定壓力 210 bar)	
I	25 - 105 bar (標準設定壓力 70 bar)	
調壓範圍 (0.3 bar 止回閥彈簧)		
A	70 - 280 bar (標準設定壓力 210 bar)	
B	25 - 105 bar (標準設定壓力 70 bar)	

Z	控制方式選項	
L	標準內六角螺桿	
CA	塑膠防調封蓋 (訂購編號:5JAA099)	