

訂購編號: **CB-19A-X-Y-Z80**

內六角邊
5.55 Hex. (7/32 inch)

順時針方向旋轉螺桿
減少設定壓以至卸載

控制方式:
圖示為Z=L型螺桿

外六角邊
19.0 Hex.
旋緊扭矩 9 - 10 Nm

外六角邊
41.2 Hex.
(1-5/8 inch)

Ø40

導壓孔 ③

M48x2.0

閥口 ②

定位肩部

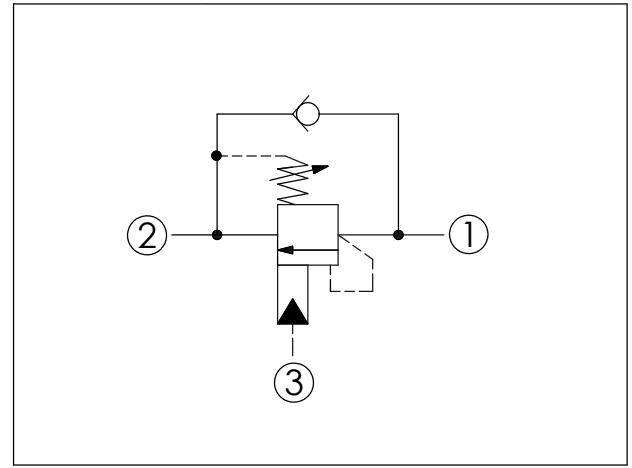
89

63.69 (參考)

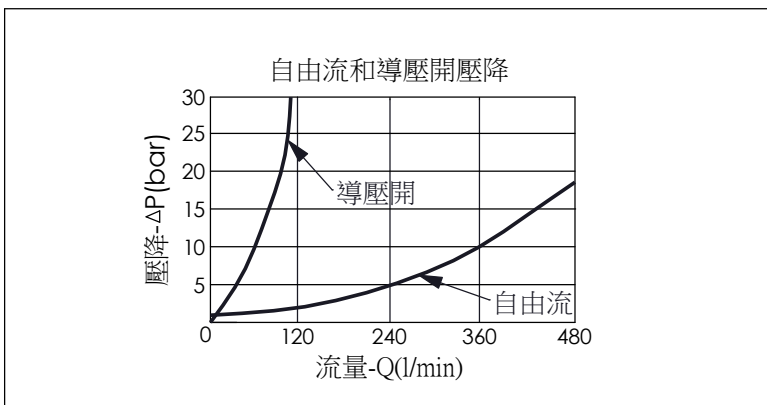
負載口 ①

尺寸單位:mm

目錄上的結構、尺寸、資訊僅供參考

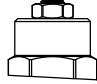


技術參數	
最高設定壓力:	280 bar
額定流量:	80 l/min 從口①到② 480 l/min 從口②到①
成型孔:	19A-3 (19AB-3)
安裝扭矩:	465 - 500 Nm
重量:	1.37 (Z=L) kg
壓力設定: 抗衡閥的最高設定壓力應為最高負載感應壓力的1.3倍 (建議最高設定壓力 280 bar時, 負載壓力在 215 bar以下)	



X	導壓比結構選項
3C	3 : 1 (導壓室密封)

Y	控制彈簧選項
調壓範圍(1.7 bar 止回閥彈簧)	
H	70 - 280 bar (標準設定壓力 210 bar)
I	25 - 105 bar (標準設定壓力 70 bar)
調壓範圍(0.3 bar 止回閥彈簧)	
A	70 - 280 bar (標準設定壓力 210 bar)
B	25 - 105 bar (標準設定壓力 70 bar)

Z	控制方式選項
L	標準內六角螺桿 
C	不鏽鋼材質 防調封蓋 