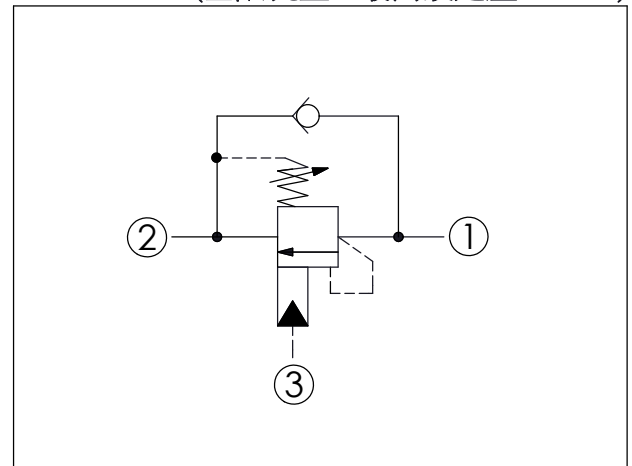


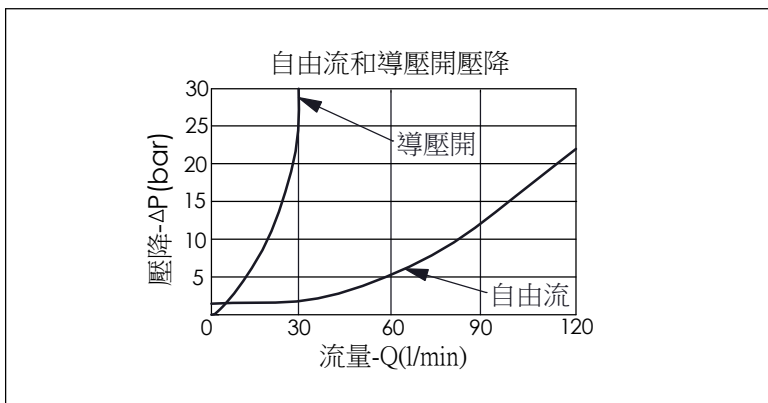
訂購編號: **CB-2A-X-Y-Z32**

尺寸單位:mm

目錄上的結構、尺寸、資訊僅供參考



技術參數	
最高設定壓力:	350 bar
額定流量:	32 l/min 從口①到② 120 l/min 從口②到①
成型孔:	2A-3
安裝扭矩:	60 - 70 Nm
重量:	0.279 (Z=L) kg
壓力設定: 抗衡閥的最高設定壓力應為最高負載感應壓力的1.3倍 (建議最高設定壓力 350 bar時, 負載壓力在 270 bar以下)	



X	導壓比結構選項
3D	4.5 : 1 (導壓室密封)

Y	控制彈簧選項
調壓範圍(1.7 bar 止回閥彈簧)	
J	140 - 350 bar (標準設定壓力 210 bar)
K	70 - 175 bar (標準設定壓力 140 bar)
調壓範圍(0.3 bar 止回閥彈簧)	
C	140 - 350 bar (標準設定壓力 210 bar)
D	70 - 175 bar (標準設定壓力 140 bar)

Z	控制方式選項
L	標準內六角螺桿
LP	標準內六角螺桿 外部金屬元件不鏽鋼
CA	塑膠防調封蓋 (訂購編號:5JAA099)