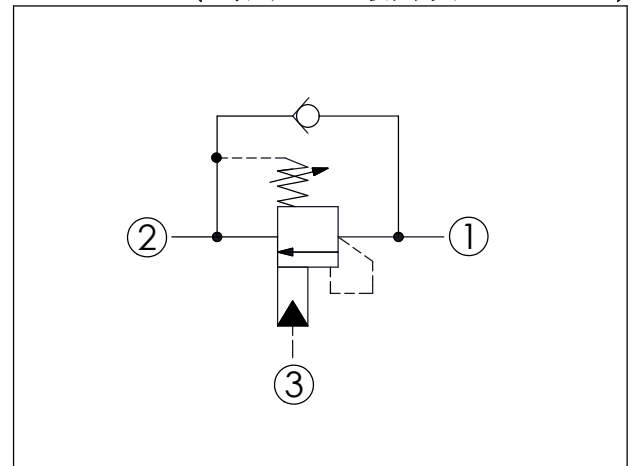


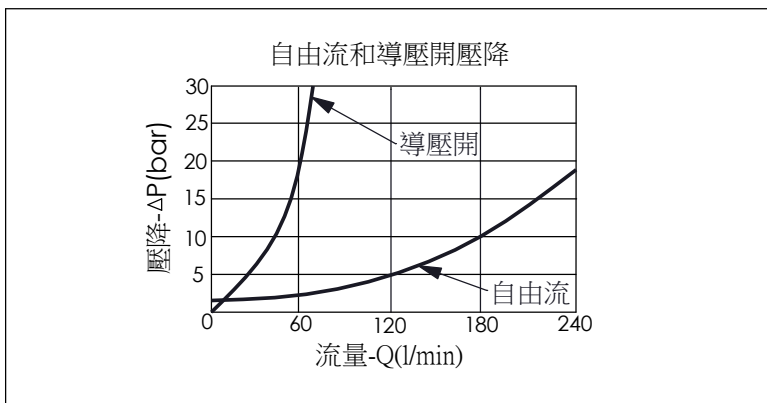
訂購編號: **CB-17A-X-Y-Z60**

尺寸單位:mm

目錄上的結構、尺寸、資訊僅供參考



技術參數		
最高設定壓力:	350	bar
額定流量:	60 l/min 從口①到② 240 l/min 從口②到①	
成型孔:	17A-3	
安裝扭矩:	200 - 215	Nm
重量:	0.61 (Z=L)	kg
壓力設定: 抗衡閥的最高設定壓力應為最高負載感應壓力的1.3倍 (建議最高設定壓力 350 bar時, 負載壓力在 270 bar以下)		



X	導壓比結構選項	
3D	4.5 : 1 (導壓室密封)	

Y	控制彈簧選項	
	調壓範圍(1.7 bar 止回閥彈簧)	
J	140 - 350 bar (標準設定壓力 210 bar)	
K	70 - 175 bar (標準設定壓力 140 bar)	
	調壓範圍(0.3 bar 止回閥彈簧)	
C	140 - 350 bar (標準設定壓力 210 bar)	
D	70 - 175 bar (標準設定壓力 140 bar)	

Z	控制方式選項	
L	標準內六角螺桿	
C	不鏽鋼材質 防調封蓋	