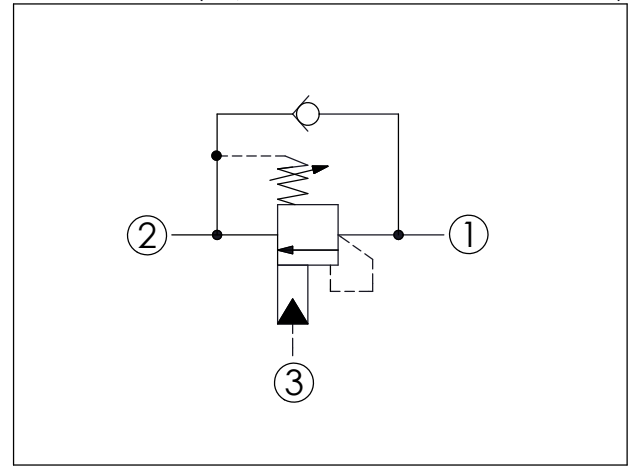


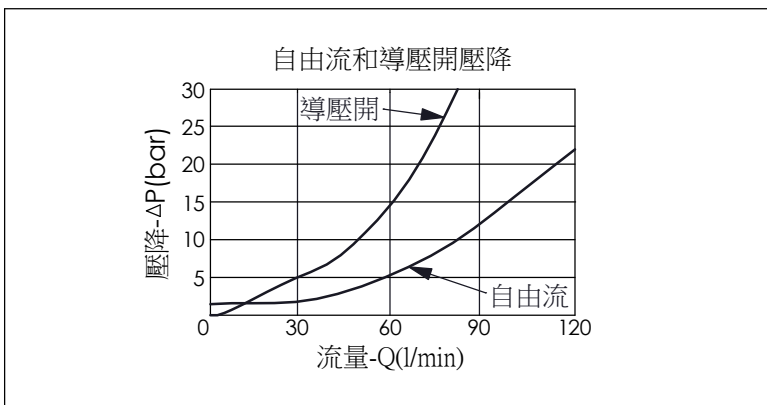
訂購編號: **CB-2A-X-Y-Z80**

尺寸單位:mm

目錄上的結構、尺寸、資訊僅供參考



技術參數		
最高設定壓力:	280	bar
額定流量:	80 l/min 從口①到② 120 l/min 從口②到①	
成型孔:	2A-3	
安裝扭矩:	60 - 70	Nm
重量:	0.279 (Z=L)	kg
壓力設定: 抗衡閥的最高設定壓力應為最高負載感應壓力的1.3倍 (建議最高設定壓力 280 bar時, 負載壓力在 215 bar以下)		



X	導壓比結構選項	
3A	1.5 : 1 (導壓室密封)	
3C	3 : 1 (導壓室密封)	

Y	控制彈簧選項	
調壓範圍(1.7 bar 止回閥彈簧)		
H	70 - 280 bar (標準設定壓力 210 bar)	
I	25 - 105 bar (標準設定壓力 70 bar)	
調壓範圍(0.3 bar 止回閥彈簧)		
A	70 - 280 bar (標準設定壓力 210 bar)	
B	25 - 105 bar (標準設定壓力 70 bar)	

Z	控制方式選項	
L	標準內六角螺桿	
CA	塑膠防調封蓋 (訂購編號:5JAA099)	