

訂購編號: **CB-11A-X-Y-Z10**

內六角邊
4.0 Hex.

順時針方向旋轉螺桿
減少設定壓以至卸載

控制方式:
圖示為Z=L型螺桿

外六角邊
14.0 Hex.
旋緊扭矩 6 - 7 Nm

外六角邊
22.22 Hex.
(7/8 inch)

Ø19

導壓孔 ③

M20x1.5

閥口 ②

定位肩部

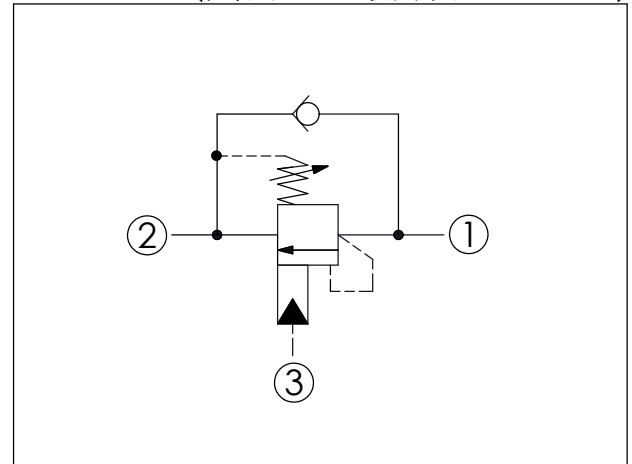
35.05 (參考)

50

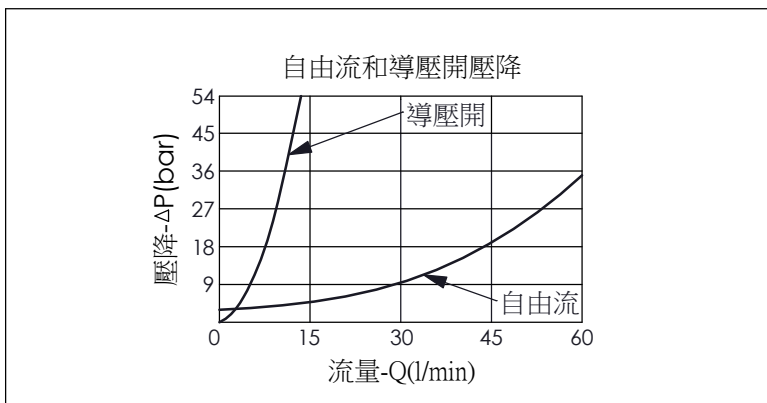
負載口 ①

尺寸單位:mm

目錄上的結構、尺寸、資訊僅供參考



技術參數	
最高設定壓力:	350 bar
額定流量:	10 l/min 從口①到② 60 l/min 從口②到①
成型孔:	11A-3
安裝扭矩:	40 - 50 Nm
重量:	0.151 (Z=L) kg
壓力設定: 抗衡閥的最高設定壓力應為最高負載感應壓力的1.3倍 (建議最高設定壓力 350 bar時, 負載壓力在 270 bar以下)	



X	導壓比結構選項	
3D	4.5 : 1 (導壓室密封)	
3J	10 : 1 (導壓室密封)	

Y	控制彈簧選項	
	調壓範圍(1.7 bar 止回閥彈簧)	
J	140 - 350 bar (標準設定壓力 210 bar)	
K	70 - 175 bar (標準設定壓力 140 bar)	
C	調壓範圍(0.3 bar 止回閥彈簧)	
	140 - 350 bar (標準設定壓力 210 bar)	
D	70 - 175 bar (標準設定壓力 140 bar)	

Z	控制方式選項	
L	標準內六角螺桿	
LP	標準內六角螺桿 外部金屬元件不鏽鋼	
CA	塑膠防調封蓋 (訂購編號:5JAA094)	