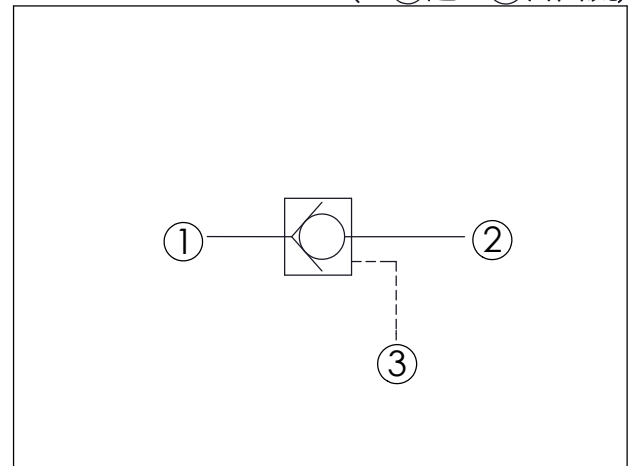


訂購編號: **CC-163A-X-Y-Z**

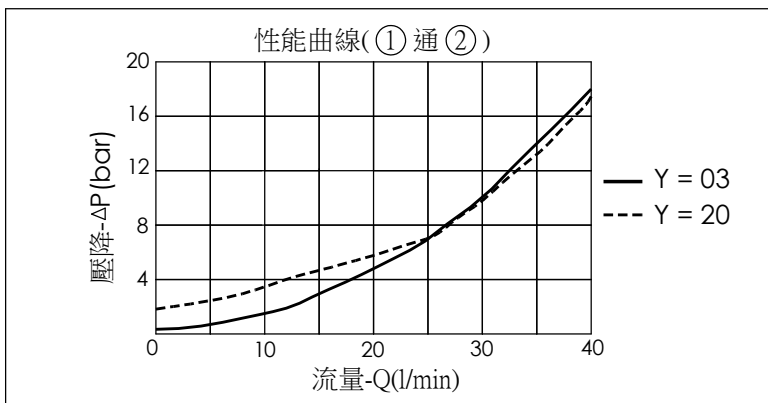
尺寸單位:mm

目錄上的結構、尺寸、資訊僅供參考



技術參數		
額定壓力:	350	bar
額定流量:	40	l/min
成型孔:	163A-3	
安裝扭矩:	27 - 33	Nm
重量:	0.09	kg

· 最大內漏量約 (0.07 cc/min.)  
 · 此閥口①通口②如同單向閥功能, 當口③的導壓大於口①壓力的 1/3 以上時, 則口①無法流至口②



X	結構設計選項
30	①通②(自由流)(導壓室密封) 面積比口③:口①=3:1

· 注意:口②的壓力會直接抵消口③的導壓

Y	控制彈簧選項
	①通②開閥壓
※03	0.3 bar
20	2.0 bar
35	3.5 bar
50	5.0 bar
70	7.0 bar
140	14.0 bar

Z	控制方式選項
N	不可調

※請與本公司技術部門聯繫!