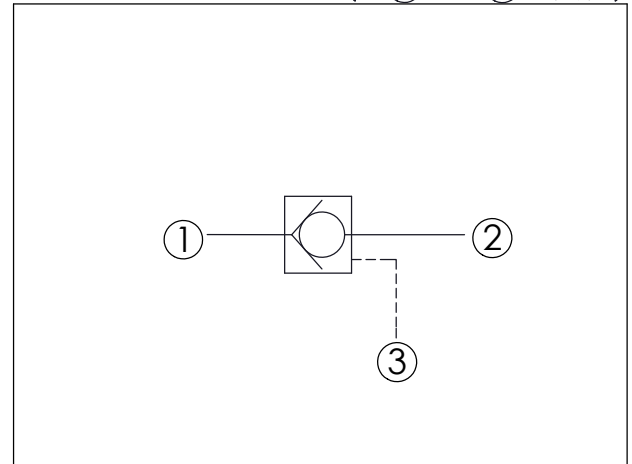


訂購編號: **CC-11A-X-Y-Z**

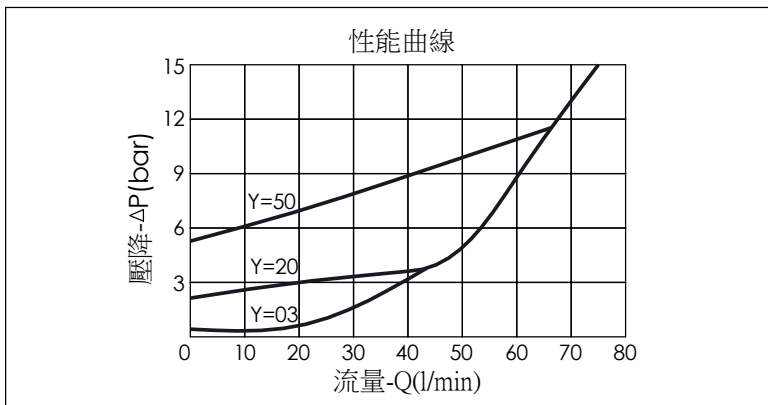
尺寸單位:mm

目錄上的結構、尺寸、資訊僅供參考



技術參數		
額定壓力:	350	bar
額定流量:	80	l/min
成型孔:	11A-3	
安裝扭矩:	40 - 50	Nm
重量:	0.13	kg

此閥口①通口②如同單向閥功能
當口③的導壓大於口①壓力的 1/1.8 以上時
則口①無法流至口②



X	結構設計選項
30	①通②(自由流)(導壓室密封) 面積比口③:口①=1.8:1

· 注意:口②的壓力會直接抵消口③的導壓

Y	控制彈簧選項	
	①通②開閥壓	
007	0.07 bar	
015	0.15 bar	
03	0.3 bar	
10	1.0 bar	
20	2.0 bar	
35	3.5 bar	
50	5.0 bar	
70	7.0 bar	
105	10.5 bar	

Z	控制方式選項
N	不可調
NP	不可調 外部金屬元件不鏽鋼 (NBR油封)