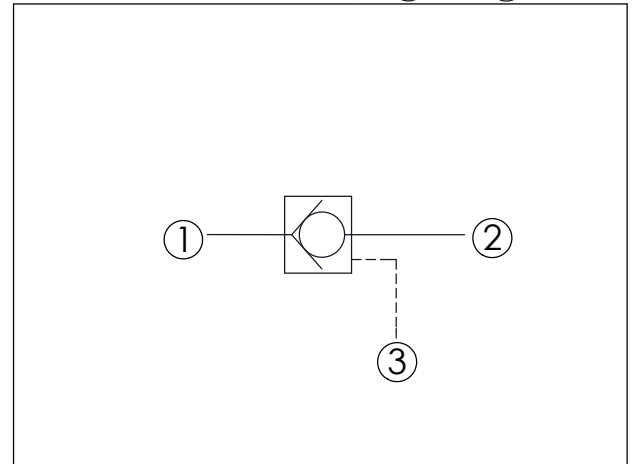


訂購編號: **CC-11A-X-Y-Z**

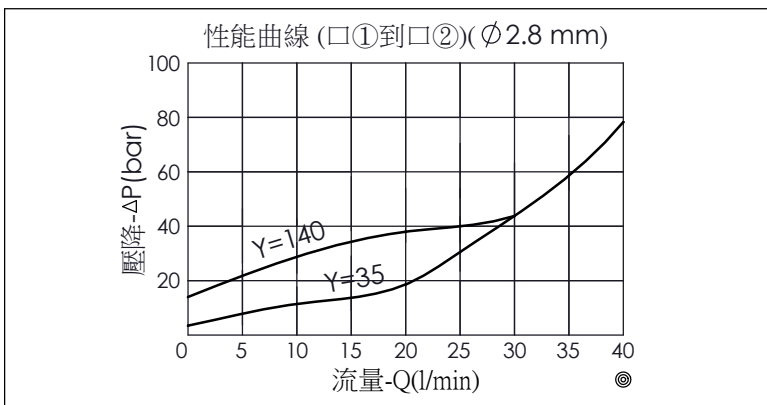
尺寸單位:mm

目錄上的結構、尺寸、資訊僅供參考



技術參數		
額定壓力:	350	bar
流通能力:	Ø 2.8	mm
成型孔:	11A-3	
安裝扭矩:	40 - 50	Nm
重量:	0.129	kg

此閥口①通口②如同單向閥功能
當口③的導壓大於口①壓力的 1/20 以上時
則口①無法流至口②



X	結構設計選項
3T	① 通 ② (自由流)(導壓室密封) 面積比 口③ : 口① = 20 : 1

· 注意:口②的壓力會直接抵消口③的導壓
· 最大內漏量約 (0.07 cc/min./70 bar)

Y	控制彈簧選項
	① 通 ② 開閥壓
35	3.5 bar
140	14.0 bar

Z	控制方式選項
N	不可調