

訂購編號: **CK-11A-X-Y-Z**

外六角邊
14.27 Hex.
(9/16 inch)

外六角邊
22.22 Hex.
(7/8 inch)

導壓孔 (3)

M20x1.5

出油 (2)

進油 (1)

定位肩部

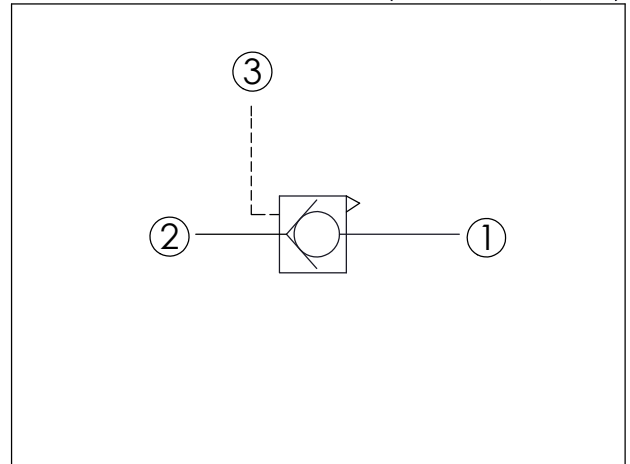
43 (Z=S04 選配)

52 (Z=N 選配)

35.05 (參考)

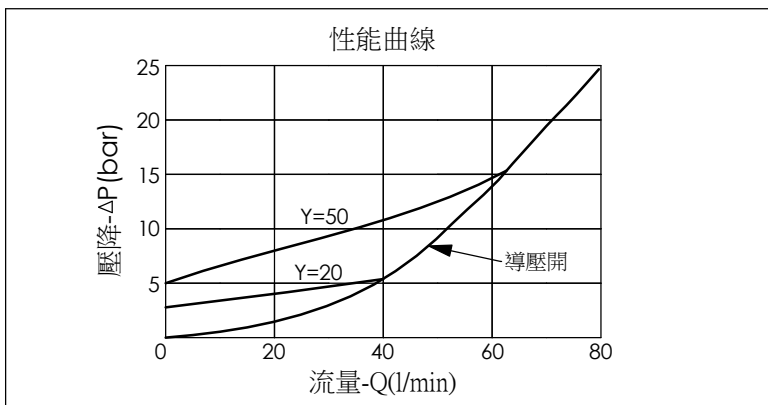
尺寸單位:mm

目錄上的結構、尺寸、
資訊僅供參考



技術參數		
額定壓力:	350	bar
額定流量:	60	l/min
成型孔:	11A-3	
安裝扭矩:	40 - 50	Nm
重量:	0.16 (Z=N,NP)	kg
	0.14 (Z=S04)	

· 最大內漏量約 (0.07 cc/min.)
· 請注意:
導壓活塞每作動4000次,大約會產生1滴(0.07 cc)的液壓油,從導壓室內漏至透氣孔.



X	結構設計選項	
3C	② 通 ① (自由流)	
	導壓室密封	
	導壓比 3:1	

Y	控制彈簧選項	
	主級彈簧壓力	
03	0.3 bar	
10	1.0 bar	
20	2.0 bar	
35	3.5 bar	
50	5.0 bar	
70	7.0 bar	

Z	控制方式選項	
N	不可調	
NP	不可調 外部金屬元件不鏽鋼 (NBR油封)	
S04	外部 SAE-4 Port (7/16"-20UNF-2B)	