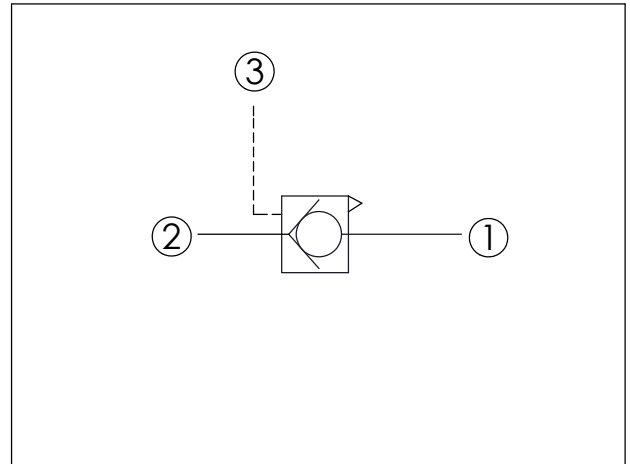


訂購編號: **CK-2A-X-Y-Z**

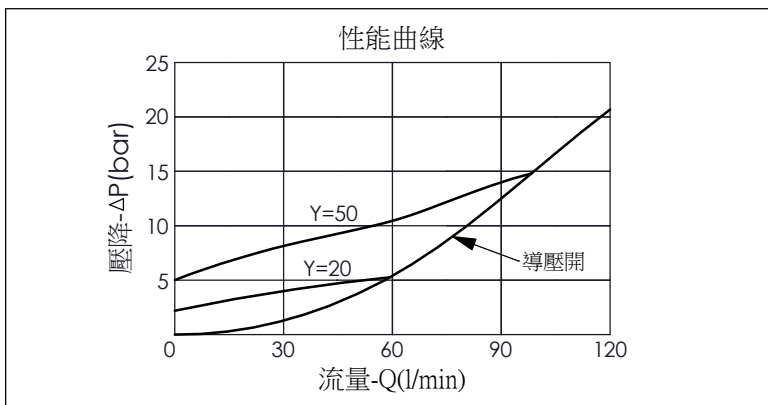
尺寸單位:mm

目錄上的結構、尺寸、資訊僅供參考



技術參數		
額定壓力:	350	bar
額定流量:	120	l/min
成型孔:	2A-3	
安裝扭矩:	60 - 70	Nm
重量:	0.29 (Z=N) 0.28 (Z=S04)	kg

· 最大內漏量約 (0.07 cc/min.)
· 請注意:
導壓活塞每作動4000次,大約會產生1滴(0.07 cc)的液壓油,從導壓室內漏至透氣孔.



X	結構設計選項	
3C	② 通 ① (自由流) 導壓室密封 導壓比 3:1	

Y	控制彈簧選項	
	主級彈簧壓力	
03	0.3 bar	
10	1.0 bar	
20	2.0 bar	
35	3.5 bar	
50	5.0 bar	
70	7.0 bar	

Z	控制方式選項	
N	不可調	
S04	外接SAE-4端口 (7/16"-20UNF-2B)	