

訂購編號: **CK-21A-X-Y-Z**

內六角邊
4.0 Hex.

外六角邊
14.0 Hex.
旋緊扭矩 6 - 7 Nm

外六角邊
22.22 Hex.
(7/8 inch)

透氣孔 ④

導壓孔 ③

M20x1.5

閥口 ②

負載口 ①

控制方式:
圖示為Z=L型螺桿

N=53.3

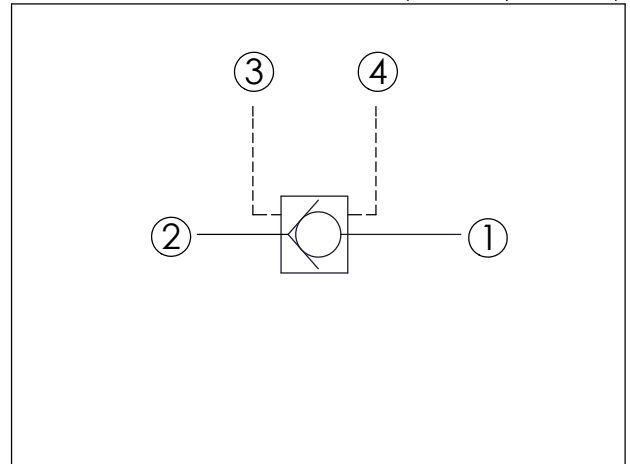
L=63.5

定位肩部

35.05 (參考)

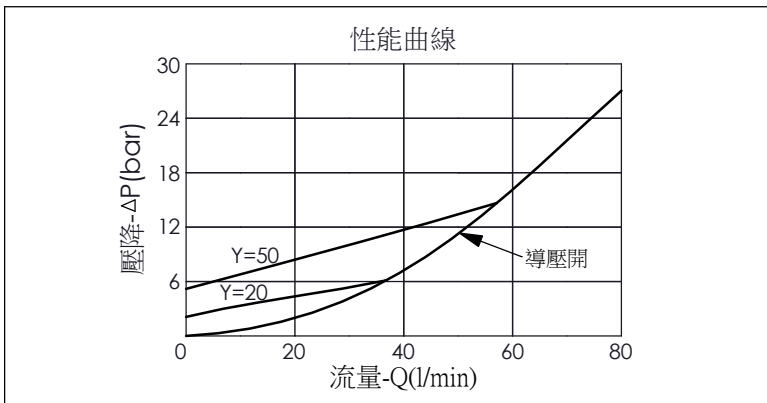
尺寸單位:mm

目錄上的結構、尺寸、
資訊僅供參考



技術參數		
額定壓力:	350	bar
額定流量:	60	l/min
成型孔:	21A-4	
安裝扭矩:	40 - 50	Nm
重量:	0.17 (Z=N) 0.18 (Z=L)	kg

- 最大內漏量約 (0.07 cc/min.)
- 請注意:
導壓活塞每作動4000次,大約會產生1滴(0.07 cc)的液壓油,從導壓室內漏至透氣孔.



X	結構設計選項	
4C	② 通 ① (自由流) 導壓室密封 導壓比 3:1	

Y	控制彈簧選項	
	主級彈簧壓力	
03	0.3 bar	
10	1.0 bar	
20	2.0 bar	
35	3.5 bar	
50	5.0 bar	
70	7.0 bar	

Z	控制方式選項	
N	不可調	
L	標準內六角螺桿	