

訂購編號: **CK-22A-X-Y-Z**

內六角邊 4.0 Hex. 控制方式: 圖示為Z=L型螺桿

外六角邊 14.0 Hex. 旋緊扭矩 6 - 7 Nm

外六角邊 28.57 Hex. (1-1/8 inch)

透氣孔 ④

導壓孔 ③

1.0"-14UNS-2A

閥口 ②

負載口 ①

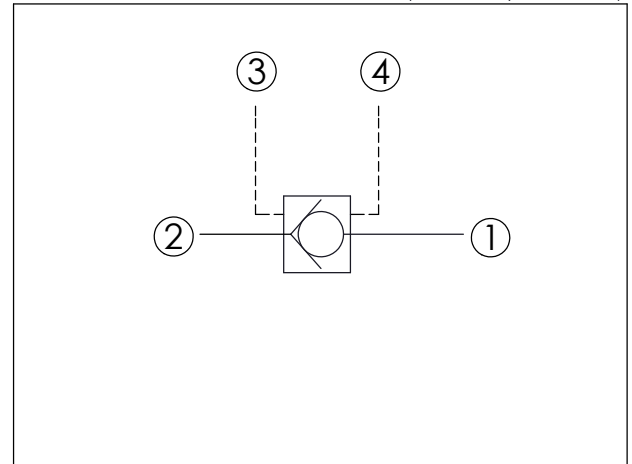
N=59 L=69.2

35.12 (參考)

定位肩部

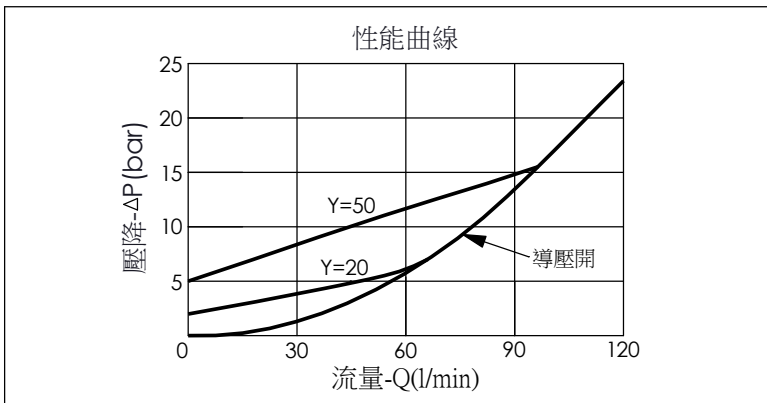
尺寸單位:mm

目錄上的結構、尺寸、資訊僅供參考



技術參數		
額定壓力:	350	bar
額定流量:	120	l/min
成型孔:	22A-4	
安裝扭矩:	60 - 70	Nm
重量:	0.30 (Z=N,L)	kg

· 最大內漏量約 (0.07 cc/min.)
· 請注意:
導壓活塞每作動4000次,大約會產生1滴(0.07 cc)的液壓油,從導壓室內漏至透氣孔.



X	結構設計選項	
4C	② 通 ① (自由流)	
	導壓室密封	
	導壓比 3:1	

Y	控制彈簧選項	
	主級彈簧壓力	
03	0.3 bar	
10	1.0 bar	
20	2.0 bar	
35	3.5 bar	
50	5.0 bar	
70	7.0 bar	

Z	控制方式選項	
N	不可調	
NP	不可調 外部金屬元件不鏽鋼 (NBR油封)	
L	標準內六角螺桿	