

訂購編號: **CO-08W-X-Y-Z**

內六角邊 4.0 Hex. 控制方式: 圖示為Z=L型螺桿

外六角邊 14.0 Hex. 旋緊扭矩 6 - 7 Nm

外六角邊 22.22 Hex. (7/8 inch)

3/4"-16UNF-2A

定位肩部

5.0

41.9

46

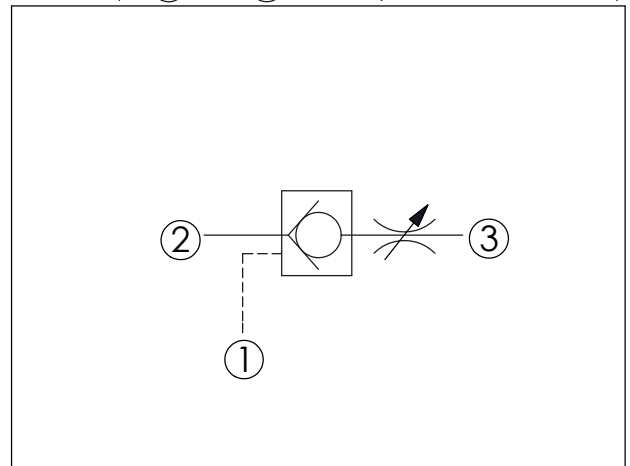
導壓口①

閥口②

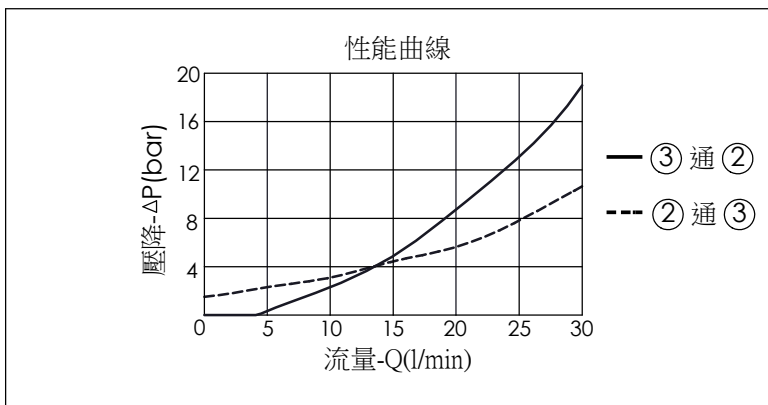
負載口③

尺寸單位:mm

目錄上的結構、尺寸、資訊僅供參考



技術參數		
額定壓力:	240	bar
額定流量:	30	l/min
成型孔:	08W-3	
安裝扭矩:	25 - 35	Nm
重量:	0.12	kg



X	結構設計選項	
30	② 通 ③ 自由流 (導壓開閥) 導壓比 2:1 (開閥壓力最低 1.7 bar)	
3A	② 通 ③ 自由流 (導壓室密封) 導壓比 2:1 (開閥壓力最低 4.1 bar)	

Y	控制彈簧選項	
	② 通 ③ 開閥壓	
17	1.7 bar	
41	4.1 bar	
69	6.9 bar	
103	10.3 bar	
138	13.8 bar	
176	17.6 bar	

Z	控制方式選項	
L	標準內六角螺桿	