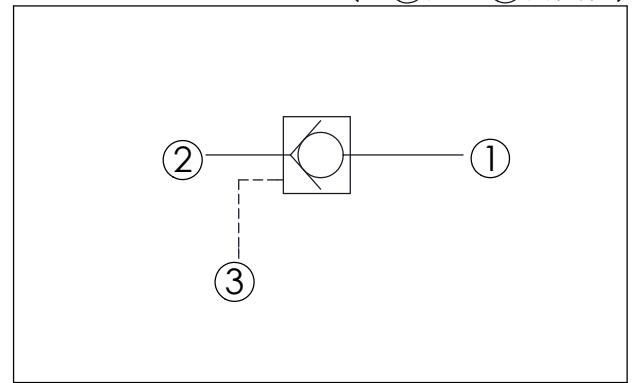


訂購編號: **CO-11A-X-Y-Z**

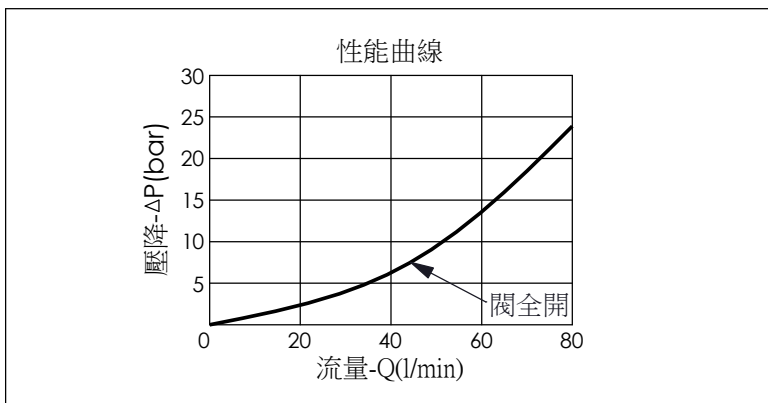
內六角邊 4.0 Hex.
 控制方式: 圖示為Z=L型螺桿
 3/8"-24UNF-2A
 外六角邊 14.27 Hex. (9/16 inch)
 旋緊扭矩 9 - 10 Nm
 適用於CH (5JAA097)
 塑膠防調封蓋
 最大擴展從定位肩部
 外六角邊 22.22 Hex. (7/8 inch)
 導壓口 ③
 M20x1.5
 閥口 ②
 定位肩部
 參考
 35.05
 負載口 ①
 L=65
 N=30
 Ø19

尺寸單位:mm

目錄上的結構、尺寸、資訊僅供參考



技術參數		
額定壓力:	350	bar
額定流量:	60	l/min
成型孔:	11A-3	
安裝扭矩:	40 - 50	Nm
重量:	0.127 (Z=N)	kg



X	結構設計選項	
30	② 通 ① (自由流) 導壓比 3:1	
3C	② 通 ① (自由流) 導壓室密封 導壓比 3:1	
3D	② 通 ① (自由流) 導壓室密封 導壓比 4.2:1	
3E	② 通 ① (自由流) 導壓室密封 導壓比 5:1	

Y	控制彈簧選項	
	② 通 ① 開閥壓	
007	0.07 bar	
03	0.3 bar	
10	1.0 bar	
20	2.0 bar	
35	3.5 bar	
50	5.0 bar	
70	7.0 bar	

Z	控制方式選項	
N	不可調	
NP	不可調 外部金屬元件不鏽鋼 (NBR油封)	
L	標準內六角螺桿	
K	調鈕附設定鈕 (訂購編號: 6ZAK001)	