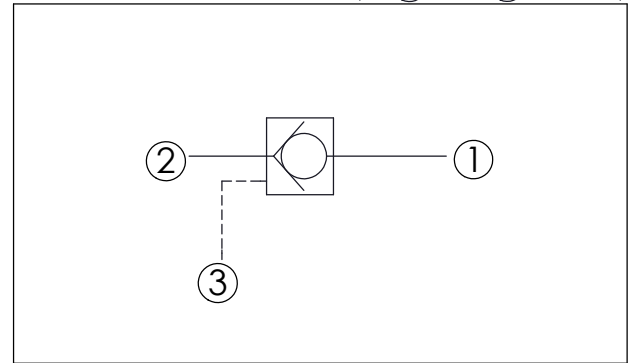


訂購編號: **CO-2A-X-Y-Z**

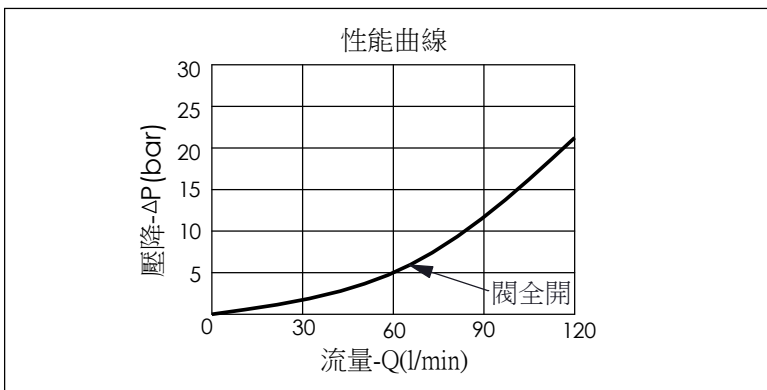
尺寸單位:mm

目錄上的結構、尺寸、資訊僅供參考



技術參數		
額定壓力:	350	bar
額定流量:	120	l/min
成型孔:	2A-3	
安裝扭矩:	60 - 70	Nm
重量:	0.235 (Z=N)	kg

X	結構設計選項	
30	② 通 ① (自由流) 導壓比 3:1	
3C	② 通 ① (自由流) 導壓室密封 導壓比 3:1	



Y	控制彈簧選項	
	② 通 ① 開閥壓	
00	0 bar (無彈簧)	
015	0.15 bar	
03	0.3 bar	
10	1.0 bar	
20	2.0 bar	
35	3.5 bar	
50	5.0 bar	
70	7.0 bar	

Z	控制方式選項	
N	不可調	
NP	不可調 外部金屬元件不鏽鋼 (NBR油封)	
L	標準內六角螺桿	
LP	標準內六角螺桿 外部金屬元件不鏽鋼	
K	調鈕附設定鈕 (訂購編號: 6ZAK001)	