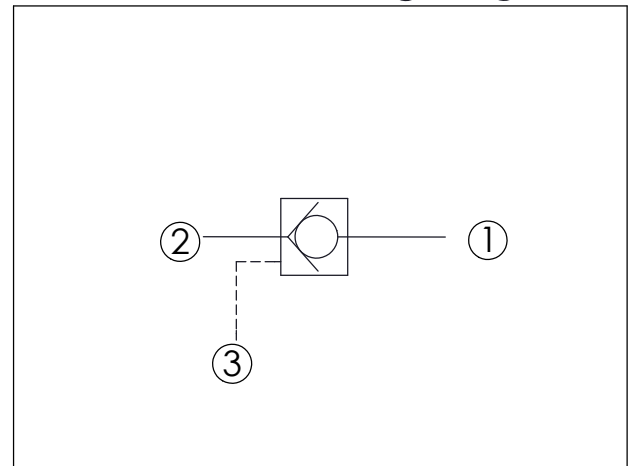


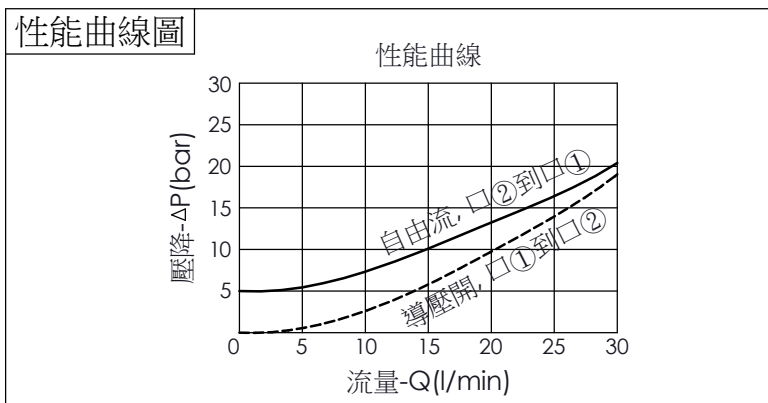
訂購編號: **CO-18MS-X-Y-Z**

尺寸單位:mm

目錄上的結構、尺寸、資訊僅供參考



技術參數		
最大進油口壓力:	420	bar
額定流量:	30	l/min
(參考性能曲線圖)		
成型孔:	18MS-3	
安裝扭矩:	35 - 45	Nm
重量:	0.07	kg
· 最大內漏量約 (3 滴/每分)		



X	結構設計選項	
3D	標準型 ② 通 ① (自由流) 導壓室密封 導壓比 4:1	
34	選配型 ② 通 ① (自由流) 導壓比 4:1	

Y	控制彈簧選項	
	② 通 ① 開閥壓	
50	5.0 bar	

Z	控制方式選項	
N	不可調	