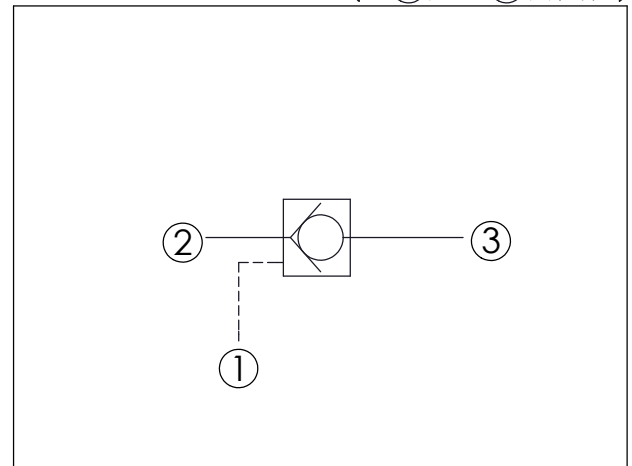


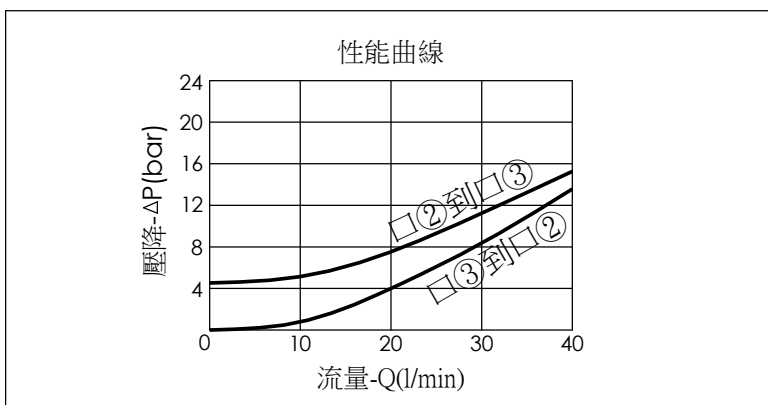
訂購編號: **CO-22M-X-Y-Z**

尺寸單位:mm

目錄上的結構、尺寸、資訊僅供參考



| 技術參數  |         |       |
|-------|---------|-------|
| 額定壓力: | 315     | bar   |
| 額定流量: | 30      | l/min |
| 成型孔:  | 22M-3   |       |
| 安裝扭矩: | 44 - 50 | Nm    |
| 重量:   | 0.12    | kg    |



| X  | 結構設計選項                              |  |
|----|-------------------------------------|--|
| 3C | ② 通 ③ (自由流)<br>導壓室密封<br>導壓比 3.4 : 1 |  |

| Y   | 控制彈簧選項    |  |
|-----|-----------|--|
|     | ② 通 ③ 開閥壓 |  |
| 50  | 5.0 bar   |  |
| 70  | 7.0 bar   |  |
| 100 | 10.0 bar  |  |
| 200 | 20.0 bar  |  |

| Z | 控制方式選項 |  |
|---|--------|--|
| N | 不可調    |  |