

訂購編號: **CO-08W-X-Y-Z**

外六角邊
22.22 Hex.
(7/8 inch)

3/4"-16UNF

定位肩部

8

41.9

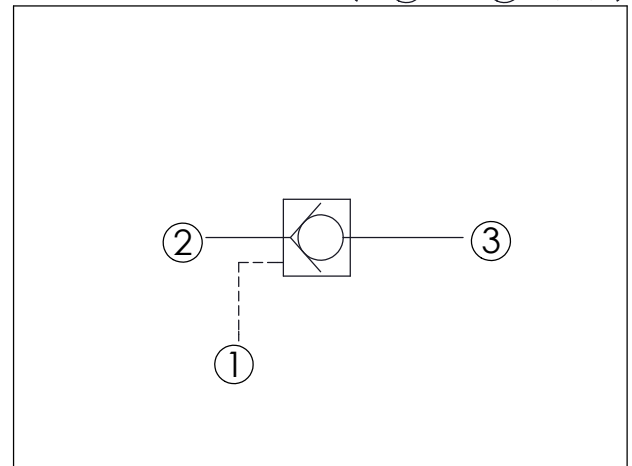
負載口 ③

閥口 ②

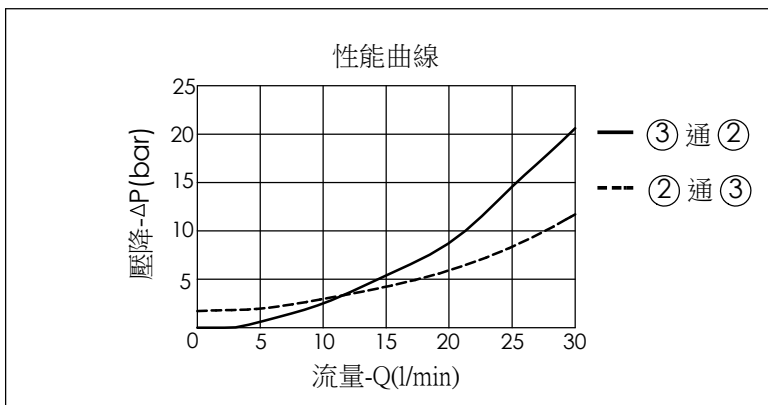
導壓口 ①

尺寸單位:mm

目錄上的結構、尺寸、
資訊僅供參考



技術參數		
額定壓力:	240	bar
額定流量:	30	l/min
成型孔:	08W-3	
安裝扭矩:	25 - 35	Nm
重量:	0.06	kg



X	結構設計選項	
33	②通③(自由流)	導壓比 3:1
3C	②通③(自由流)	導壓室密封 導壓比 3:1 最低需要的開閥壓力 4.8 bar

Y	控制彈簧選項	
	②通③開閥壓	
17	1.7 bar	
48	4.8 bar	
62	6.2 bar	
82	8.2 bar	

Z	控制方式選項	
N	不可調	