

訂購編號: **CO-10W-X-Y-Z**

外六角邊
25.4 Hex.
(1.0 inch)

7/8"-14UNF-2A

定位肩部 7.7

46.2

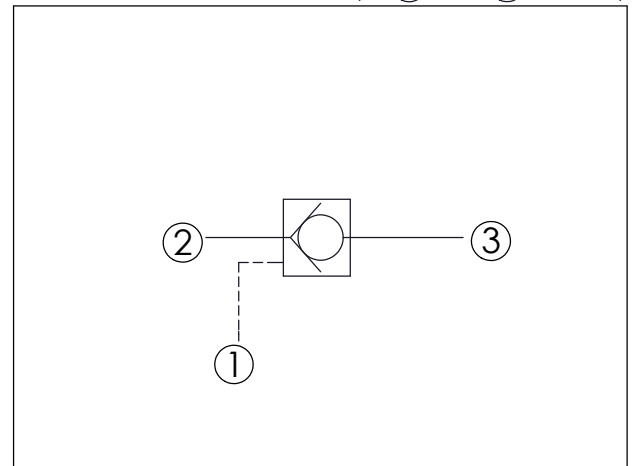
負載口 ③

閥口 ②

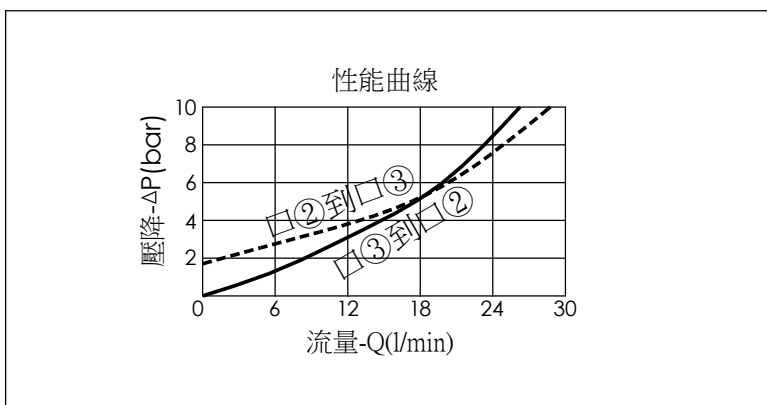
導壓口 ①

尺寸單位:mm

目錄上的結構、尺寸、
資訊僅供參考



| 技術參數 | | |
|-------|---------|-------|
| 額定壓力: | 240 | bar |
| 額定流量: | 30 | l/min |
| 成型孔: | 10W-3 | |
| 安裝扭矩: | 35 - 45 | Nm |
| 重量: | 0.09 | kg |



| X | 結構設計選項 | |
|----|---|--|
| 30 | ②通③(自由流) 導壓比 3:1 | |
| 3C | ②通③(自由流) 導壓室密封 導壓比 3:1 最低需要的開閥壓力 2.0 bar | |

| Y | 控制彈簧選項 | |
|----|---------|--|
| | ②通③開閥壓 | |
| 10 | 1.0 bar | |
| 20 | 2.0 bar | |
| 50 | 5.0 bar | |
| 62 | 6.2 bar | |

| Z | 控制方式選項 | |
|---|--------|--|
| N | 不可調 | |