

訂購編號: **CO-16WC-X-Y-Z**

外六角邊  
38.0 Hex.

1-5/16"-12UN-2A

導壓口 ③

閥口 ②

負載口 ①

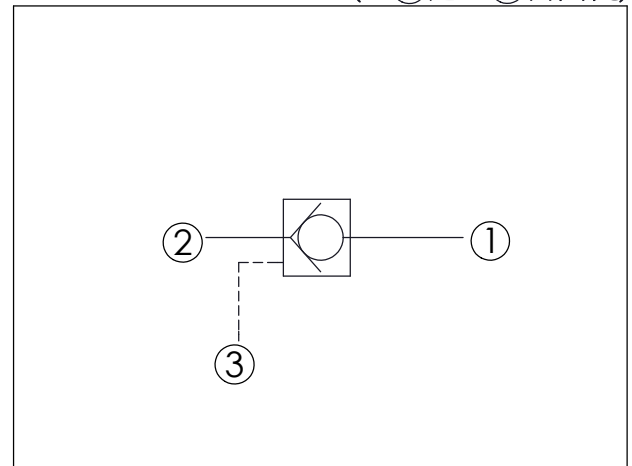
15

定位肩部

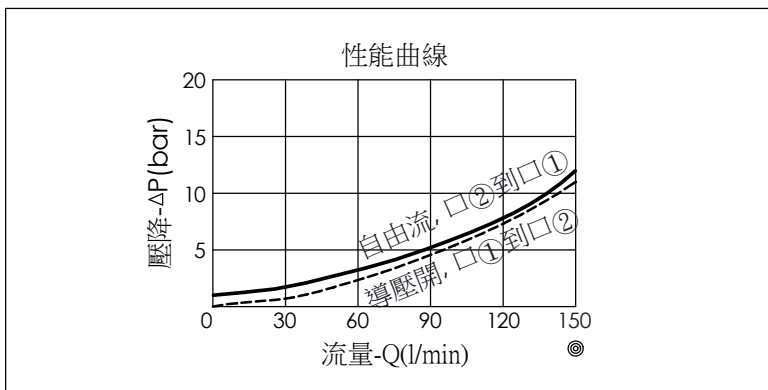
55.6

尺寸單位:mm

目錄上的結構、尺寸、  
資訊僅供參考



技術參數		
額定壓力:	350	bar
額定流量:	150	l/min
成型孔:	16WC-3	
安裝扭矩:	100	Nm
重量:	0.311	kg
· 最大內漏量約 (5 滴/每分)		



X	結構設計選項	
30	② 通 ① (自由流) 導壓比 3:1	

Y	控制彈簧選項	
	② 通 ① 開閥壓	
10	1.0 bar	
17	1.7 bar	

Z	控制方式選項	
N	不可調	