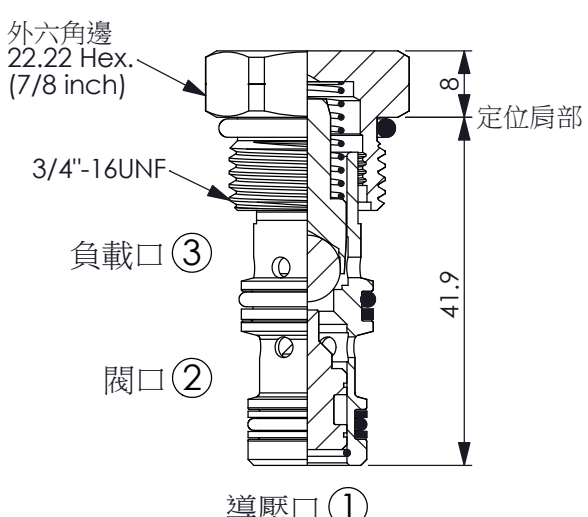


訂購編號: **CO-08W-X-Y-Z**

訂購編號範列: **CO-08W-30-17-N**  
 訂購編號範列: **CO-08W-3A-69-N**



外六角邊  
22.22 Hex.  
(7/8 inch)

3/4"-16UNF

定位肩部

8

41.9

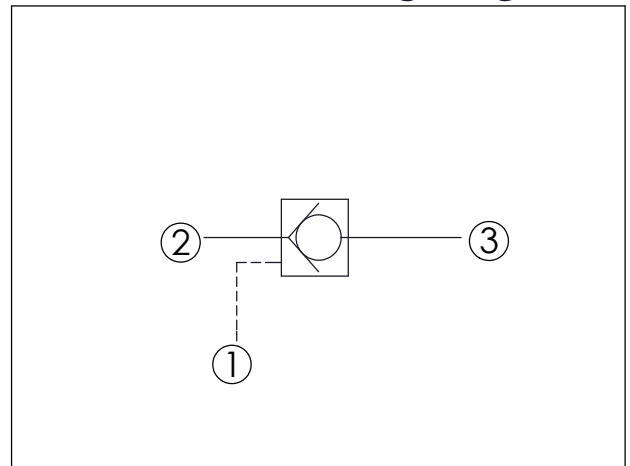
負載口 ③

閥口 ②

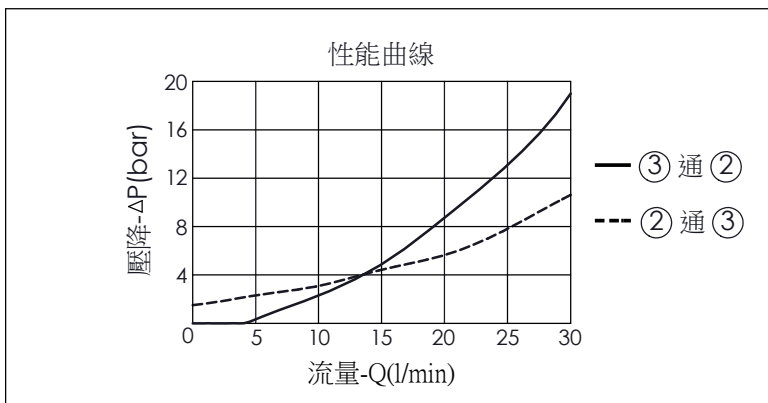
導壓口 ①

尺寸單位:mm

目錄上的結構、尺寸、資訊僅供參考



技術參數		
額定壓力:	240	bar
額定流量:	30	l/min
成型孔:	08W-3	
安裝扭矩:	25 - 35	Nm
重量:	0.06	kg



X	結構設計選項	
<b>30</b>	② 通 ③ 自由流 導壓比 2:1 (開閥壓力最低 1.7 bar)	
<b>3A</b>	② 通 ③ 自由流 (導壓室密封) 導壓比 2:1 (開閥壓力最低 4.1 bar)	

Y	控制彈簧選項	
	② 通 ③ 開閥壓	
<b>17</b>	1.7 bar	
<b>41</b>	4.1 bar	
<b>69</b>	6.9 bar	
<b>82</b>	8.2 bar	
<b>103</b>	10.3 bar	
<b>138</b>	13.8 bar	
<b>176</b>	17.6 bar	

Z	控制方式選項	
<b>N</b>	不可調	