

訂購編號: **CR-10W-X-Y-Z**

內六角邊
4.0 Hex.

順時針方向旋轉螺桿
增加設定壓力

控制方式:
圖示為Z=L型螺桿

3/8"-24UNF-2A

外六角邊
14.27 Hex. (9/16 inch)
旋緊扭矩 9 - 10 Nm
適用於CH (5JAA097)
塑膠防調封蓋

Φ25

78

外六角邊
25.4 Hex. (1.0 inch)

定位肩部

10.2

31.9

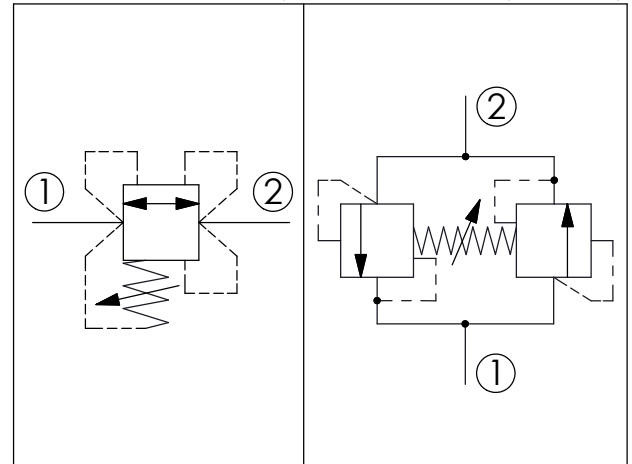
7/8"-14UNF-2A

出油 (進油) ②

進油 (出油) ①

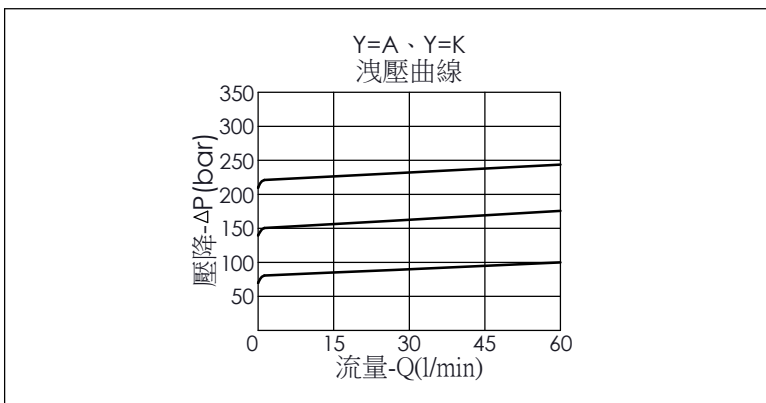
尺寸單位:mm

目錄上的結構、尺寸、
資訊僅供參考



技術參數		
額定壓力:	350	bar
額定流量:	60	l/min
成型孔:	10W-2	
安裝扭矩:	35 - 45	Nm
重量:	0.236 (Z=L)	kg

此閥擁有交叉洩壓的功能
因此特別適用於油壓馬達的煞車迴路



X	結構設計選項	
20	標準型	

- 響應時間=2 ms
- 最大內漏量約 (0.7 cc/min.)
- 耐油污設計

Y	控制彈簧選項	
	調壓範圍	
A	160 - 240 bar (標準設定壓力 180 bar)	
K	14 - 168 bar (標準設定壓力 80 bar)	
W	105 - 350 bar (標準設定壓力 105 bar)	

Z	控制方式選項	
L	標準內六角螺桿	
K	調鈕附設定鈕 (訂購編號: 6ZAK001)	
CH	泛用型六角螺帽 塑膠防調封蓋	