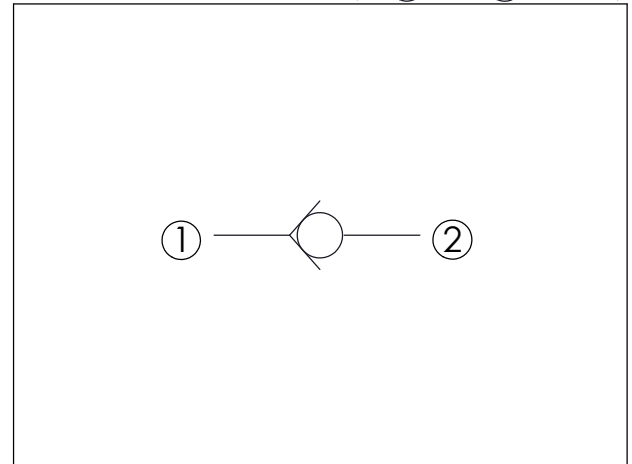


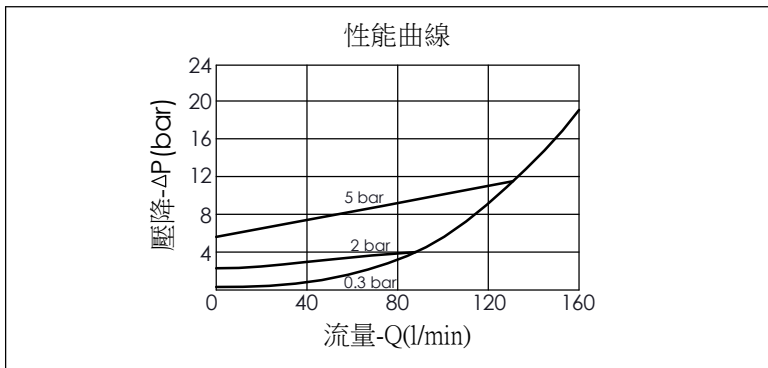
訂購編號: **CV-5A-X-Y-Z**

尺寸單位:mm

目錄上的結構、尺寸、資訊僅供參考



技術參數		
額定壓力:	350	bar
額定流量:	160	l/min
成型孔:	5A-2	
安裝扭矩:	60 - 70	Nm
重量:	0.19 (Z=N,NP)	kg



X	結構設計選項	
20	① 通 ② (自由流)	

Y	控制彈簧選項	
	開閥壓	
007	0.07 bar	
015	0.15 bar	
03	0.3 bar	
10	1.0 bar	
20	2.0 bar	
35	3.5 bar	
50	5.0 bar	
70	7.0 bar	

Z	控制方式選項	
N	不可調	
NP	不可調 外部金屬元件不鏽鋼 (NBR油封)	