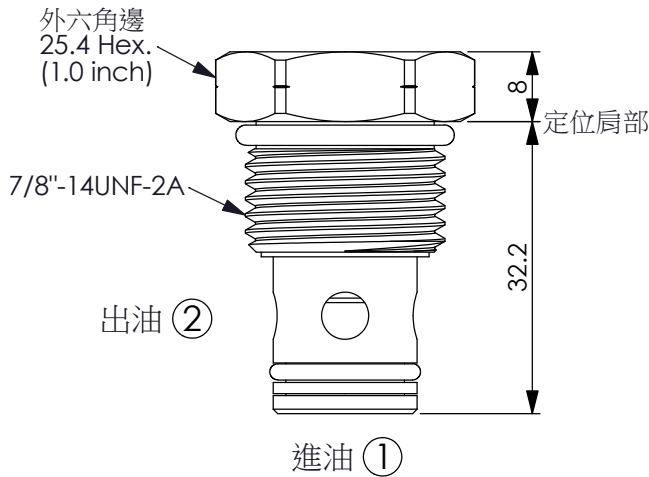
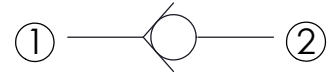


訂購編號: **CV-10W-X-Y-Z-2**



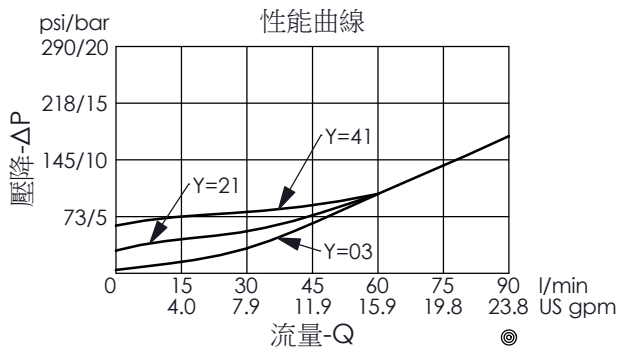
尺寸單位:mm

目錄上的結構、尺寸、資訊僅供參考



技術參數

額定壓力:	350	bar
額定流量:	60	l/min
成型孔:	10W-2	
安裝扭矩:	35 - 40	Nm
重量:	0.08	kg



X 結構設計選項

20 ①通 ②(自由流)

Y 控制彈簧選項

開閥壓

03	0.3 bar
07	0.7 bar
17	1.7 bar
21	2.1 bar
41	4.1 bar
69	6.9 bar

Z 控制方式選項

N 不可調

