

訂購編號: **CV-5A-X-Y-Z**

控制方式:
圖示為Z=L型螺桿

內六角邊
4.0 Hex.

3/8"-24UNF-2A

外六角邊
14.27 Hex. (9/16 inch)
旋緊扭矩 9 - 10 Nm
適用於CH (5JAA097)
塑膠防調封蓋

最大擴展
從定位肩部

外六角邊
28.57 Hex.
(1-1/8 inch)

1.0"-14UNS-2A

進油 ②

出油 ①

Ø25

L=54
N=17.5

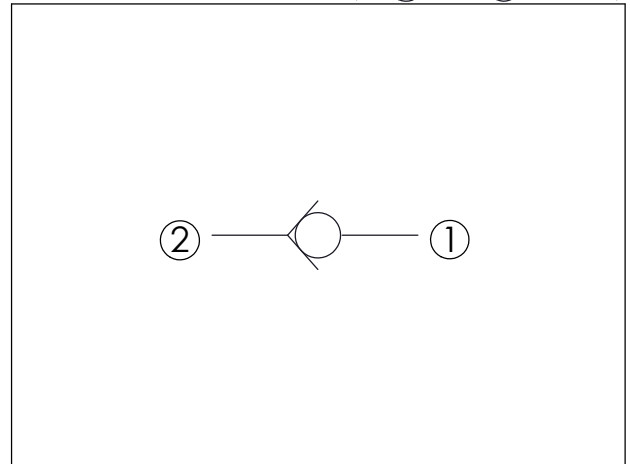
定位肩部

4.7

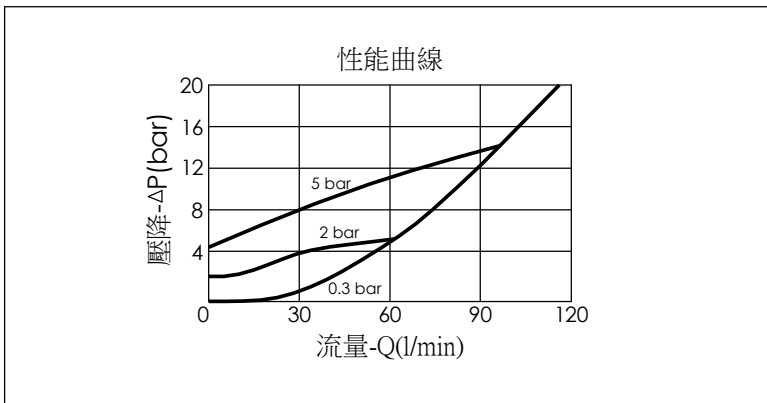
41.47 (參考)

尺寸單位:mm

目錄上的結構、尺寸、
資訊僅供參考



技術參數		
額定壓力:	350	bar
額定流量:	120	l/min
成型孔:	5A-2	
安裝扭矩:	60 - 70	Nm
重量:	0.169 (Z=N) 0.257 (Z=L)	kg



X	結構設計選項	
21	② 通 ① (自由流)	

Y	控制彈簧選項	
	開閥壓	
015	0.15 bar	
03	0.3 bar	
10	1.0 bar	
20	2.0 bar	
35	3.5 bar	
50	5.0 bar	
70	7.0 bar	

Z	控制方式選項	
N	不可調	
NP	不可調 外部金屬元件不鏽鋼 (NBR油封)	
L	標準內六角螺桿	
K	調鈕附設定鈕 (訂購編號: 6ZAK001)	