

訂購編號: **CW-21A-X-Y-Z**

內六角邊
4.0 Hex.

順時針方向旋轉螺桿
減少設定壓以至卸載

控制方式:
圖示為Z=L型螺桿

3/8"-24UNF-2A

外六角邊
14.27 Hex. (9/16 inch)
旋緊扭矩 9 - 10 Nm
適用於CH (5JAA097)
塑膠防調封蓋

外六角邊 $\phi 19$
22.22 Hex.
(7/8 inch)

73.9

透氣孔 ④

導壓孔 ③

M20x1.5

定位肩部

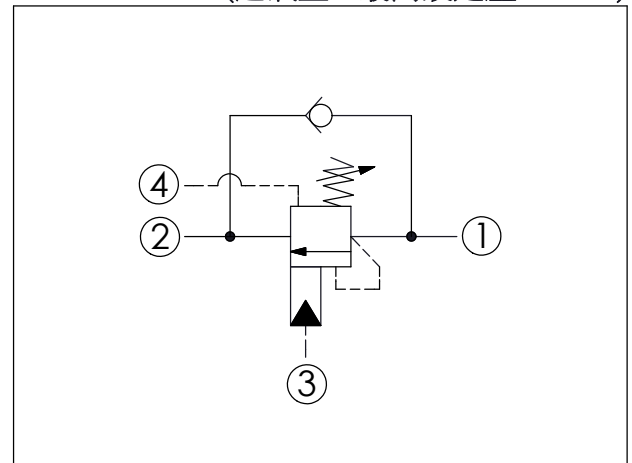
35.05 (參考)

閥口 ②

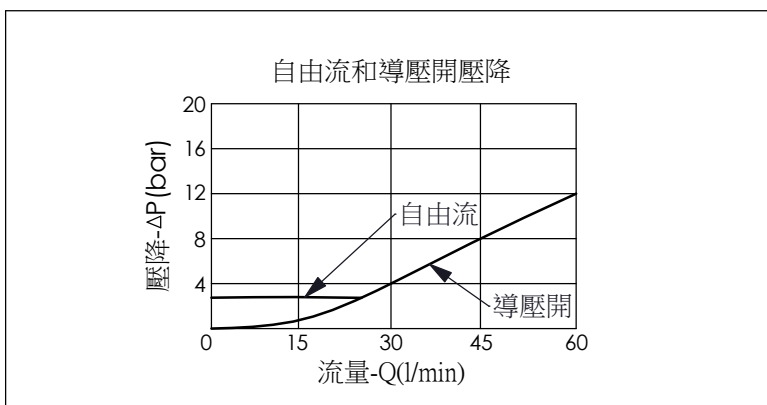
負載口 ①

尺寸單位:mm

目錄上的結構、尺寸、
資訊僅供參考



技術參數		
最高設定壓力:	280	bar
額定流量:	60	l/min
成型孔:	21A-4	
安裝扭矩:	40 - 50	Nm
重量:	0.19	kg
壓力設定: 抗衡閥的最高設定壓力應為 最高負載感應壓力的1.3倍 (建議最高設定壓力 280 bar時, 負載壓力在 215 bar以下)		



X	導壓比結構選項	
4A	1 : 1 (導壓室密封)	
4C	3 : 1 (導壓室密封)	

Y	控制彈簧選項	
	調壓範圍(2.8 bar 止回閥彈簧)	
H	70 - 280 bar (標準設定壓力 210 bar)	
I	28 - 105 bar (標準設定壓力 70 bar)	

Z	控制方式選項	
L	標準內六角螺桿	
C	不鏽鋼材質 防調封蓋	
CB	塑膠防調封蓋 (訂購編號:5JAA093)	