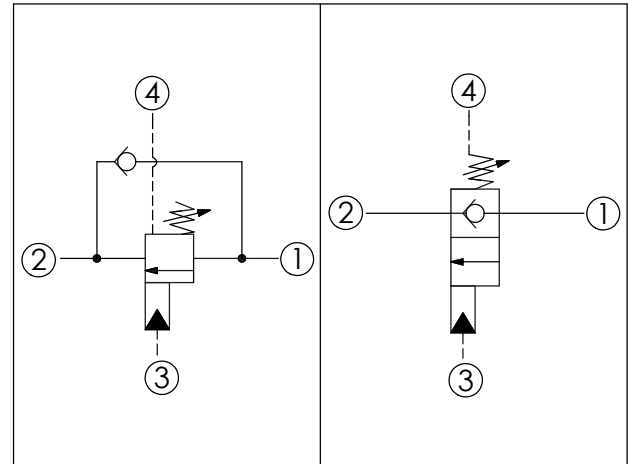


訂購編號: **CW-21A-X-Y-Z**

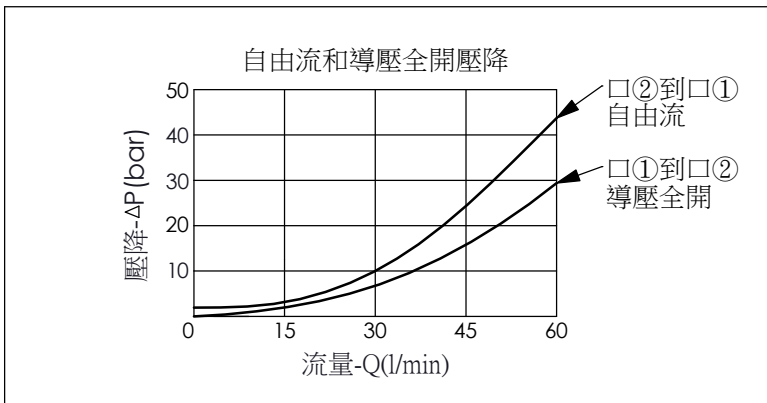
尺寸單位:mm

目錄上的結構、尺寸、資訊僅供參考



技術參數		
額定壓力:	350	bar
額定流量:	60	l/min
成型孔:	21A-4	
安裝扭矩:	40 - 50	Nm
重量:	0.16 (Z=L)	kg

· 此閥的特點為導壓不受負載壓力的影響, 因此可提供更穩定的下降負載控制.



X	結構設計選項	
4N	導壓室密封	全平衡型無導壓比

- 響應時間=2 ms
- 此閥為提動軸結構
- 最大內漏量約 (0.7 cc/min.)

Y	控制彈簧選項	
	導壓開壓力調壓範圍	
1050	20 - 105 bar (標準設定壓力 70 bar)	
2100	35 - 210 bar (標準設定壓力 70 bar)	

Z	控制方式選項	
L	標準內六角螺桿	
C	不鏽鋼材質 防調封蓋	
CB	塑膠防調封蓋 (訂購編號:5JAA093)	