

訂購編號: **CWA-22A-X-Y-Z**

內六角邊  
4.0 Hex.

順時針方向旋轉螺桿  
減少設定壓以至卸載

控制方式:  
圖示為Z=L型螺桿

3/8"-24UNF-2A

外六角邊  
14.27 Hex. (9/16 inch)  
旋緊扭矩 9 - 10 Nm  
適用於CH (5JAA097)  
塑膠防調封蓋

φ25

外六角邊  
28.57 Hex.  
(1-1/8 inch)

84

透氣孔 ④

導壓孔 ③

1.0"-14UNS-2A

定位肩部

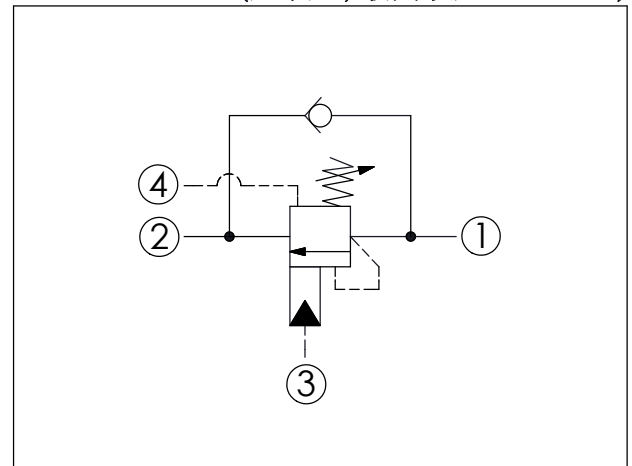
35

閥口 ②

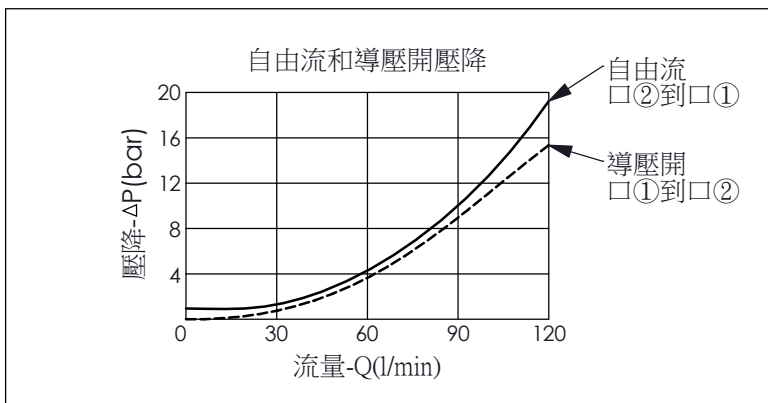
負載口 ①

尺寸單位:mm

目錄上的結構、尺寸、  
資訊僅供參考



技術參數		
最高設定壓力:	350	bar
額定流量:	120	l/min
成型孔:	22A-4	
安裝扭矩:	60 - 70	Nm
重量:	0.37	kg
壓力設定: 抗衡閥的最高設定壓力應為 最高負載感應壓力的1.3倍 (建議最高設定壓力 350 bar時, 負載壓力在 270 bar以下)		



X	導壓比結構選項	
4D	4 : 1 (導壓室密封)	
· 最大內漏量約 (0.7 cc/min./70 bar)		

Z	控制方式選項	
L	標準內六角螺桿	
CB	塑膠防調封蓋 (訂購編號:5JAA098)	
C	不鏽鋼材質 防調封蓋	

Y	控制彈簧選項	
	調壓範圍(1.7 bar 止回閥彈簧)	
W	140 - 350 bar (標準設定壓力 210 bar)	