

訂購編號: **DC-63A-X-Y-Z**

外六角邊
31.7 Hex.
(1-1/4 inch)

(X) ⑥

(Y) ⑤

M36x2.0

定位肩部

(B) ④

(P) ③

(A) ②

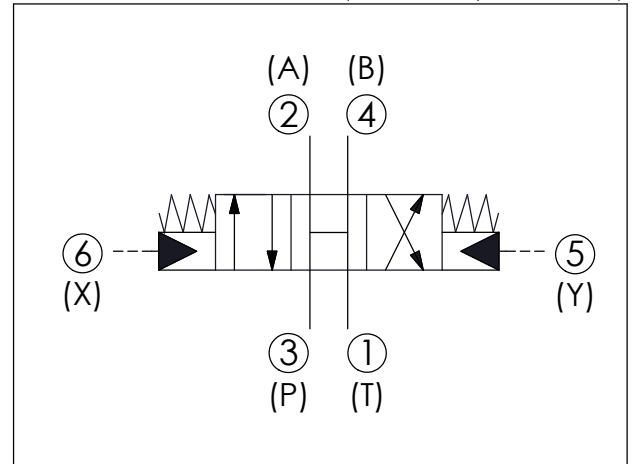
(T) ①

72.3

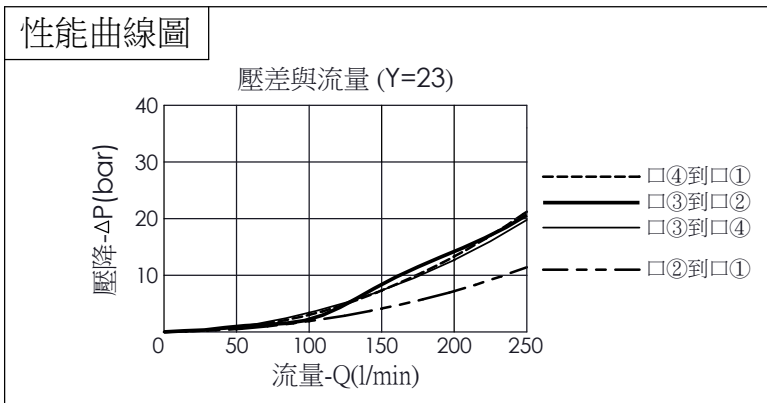
114.5 (參考)

尺寸單位:mm

目錄上的結構、尺寸、
資訊僅供參考



技術參數	
額定壓力:	350 bar
額定流量:	95 - 380 l/min (參考性能曲線圖)
成型孔:	63A-6
安裝扭矩:	200 - 215 Nm
重量:	0.824 kg
<ul style="list-style-type: none"> · 切換閥所需最小先導壓力: 9 bar. · 最大內漏量約 (30 cc/min./70 bar) · 所有孔位都可以耐壓 350 bar. 	



X	結構設計選項	
6E	先導切換 先導壓口(口⑤和口⑥)	

Y	中立位置選項	
23	四口三位, 中立位置"H型"	

Z	控制方式選項	
N	不可調	