

訂購編號: **DC-62A-X-Y-Z**

外六角邊
28.57 Hex.
(1-1/8 inch)

(X) ⑥

(Y) ⑤

1.0" -14UNS-2A

(B) ④

(P) ③

(A) ②

(T) ①

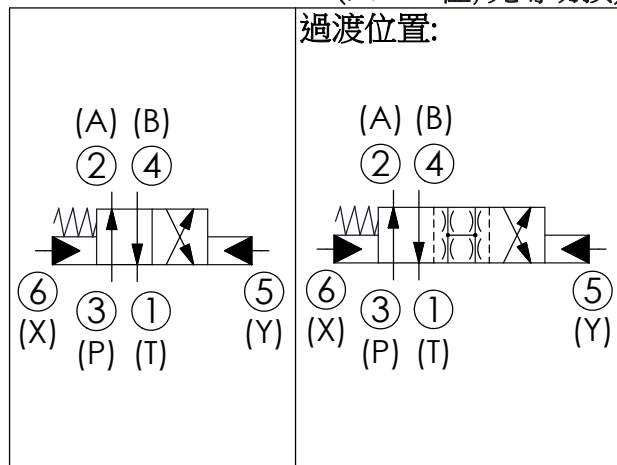
59

定位肩部

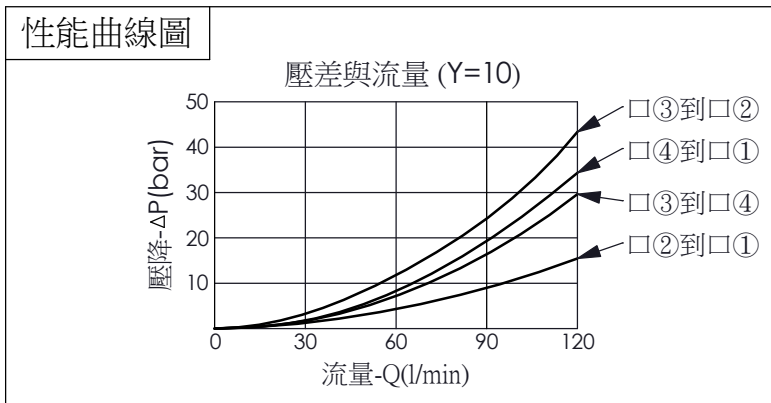
92.28 (參考)

尺寸單位:mm

目錄上的結構、尺寸、
資訊僅供參考



技術參數		
額定壓力:	350	bar
額定流量:	38 - 120	l/min
(參考性能曲線圖)		
成型孔:	62A-6	
安裝扭矩:	60 - 70	Nm
重量:	0.38	kg
<ul style="list-style-type: none"> · 切換閥所需最小先導壓力: 10.5 bar. · 最大內漏量約 (30 cc/min./70 bar) · 所有孔位都可以耐壓 350 bar. 		



X	結構設計選項	
6E	先導切換	先導壓口(□⑤和□⑥)

Y	切換位置選項	
10	四口二位, □③通□②, □④通□①, 切換後, □③通□④, □②通□①	

Z	控制方式選項	
N	不可調	