

訂購編號: **DD-21A-X-Y-Z**

內六角邊 4.0 Hex.

控制方式: 圖示為Z=L型螺桿

3/8"-24UNF-2A

外六角邊 14.27 Hex. (9/16 inch)
旋緊扭矩 9 - 10 Nm
適用於CH (5JAA097)
塑膠防調封蓋

Ø19

外六角邊 22.22 Hex. (7/8 inch)

79

4

3

2

1

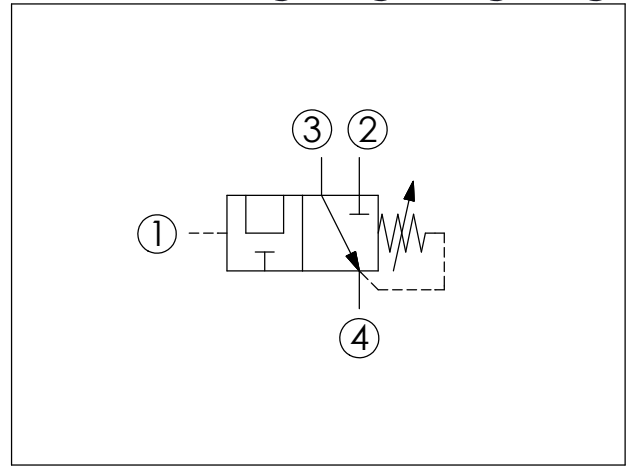
M20x1.5

定位肩部

35.05 (參考)

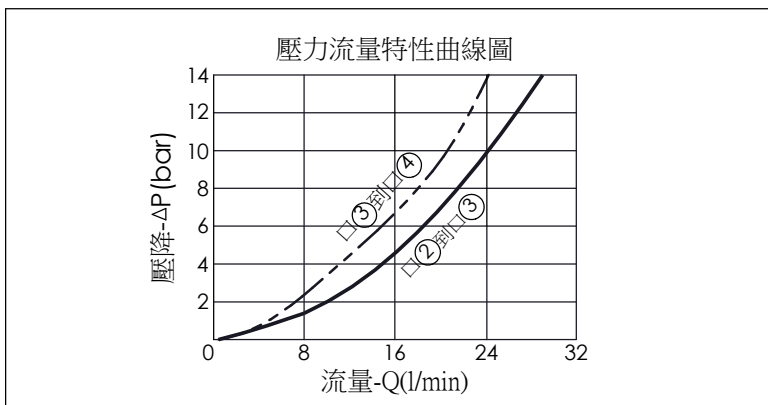
尺寸單位:mm

目錄上的結構、尺寸、資訊僅供參考



技術參數		
額定壓力:	350	bar
額定流量:	28	l/min
成型孔:	21A-4	
安裝扭矩:	40 - 50	Nm
重量:	0.18 (Z=L)	kg

- 油口③的最大壓力建議限制在210 bar, 歡迎向本公司銷售部門洽詢相關的技術問題
- 油口④的壓力會直接增加到閥件的設定壓



X	結構設計選項	
4R	口③通口④; "口①"導壓切換後, 口②通口③	

- 最大內漏量約 (25 cc/min./70 bar)

Y	切換壓力彈簧選項	
E	1.7 - 28 bar (標準設定壓力 14 bar)	
N	4 - 55 bar (標準設定壓力 25 bar)	
S	1.7 - 14 bar (標準設定壓力 14 bar)	

Z	控制方式選項	
L	內六角螺桿	
C	不鏽鋼材質 防調封蓋	
K	調鈕附設定鈕 (訂購編號: 6ZAK001)	