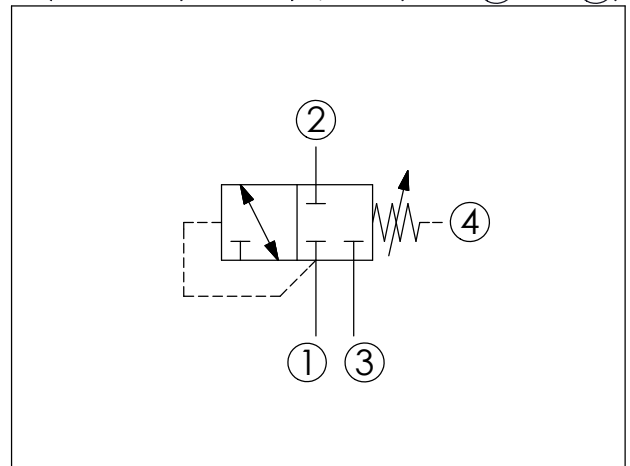


訂購編號: **DD-21A-X-Y-Z**

尺寸單位:mm

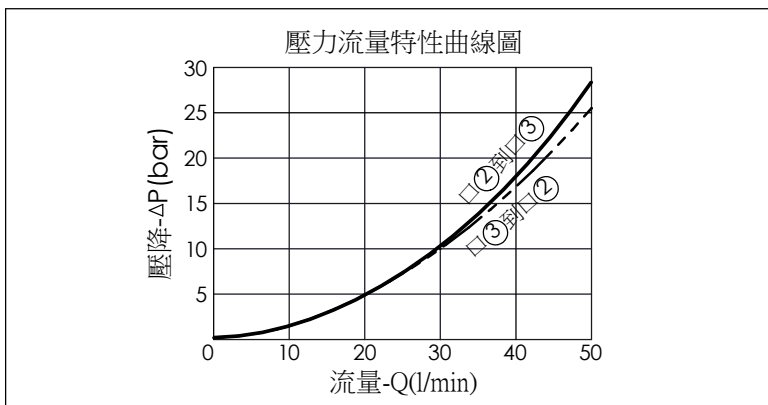
目錄上的結構、尺寸、資訊僅供參考



技術參數		
額定壓力:	350	bar
額定流量:	28	l/min
成型孔:	21A-4	
安裝扭矩:	40 - 50	Nm
重量:	0.181 (Z=L)	kg

· 油口③的最大壓力建議限制在210 bar, 歡迎向本公司銷售部門洽詢相關的技術問題

· 油口④的壓力會直接增加到閥件的設定壓



X	結構設計選項	
4N	常閉型; "口①"導壓切換後, 口②通口③	
· 最大內漏量約 (25 cc/min./70 bar)		

Y	切換壓力彈簧選項	
A	35 - 210 bar	(標準設定壓力 70 bar)
B	3.5 - 105 bar	(標準設定壓力 14 bar)
D	1.7 - 55 bar	(標準設定壓力 14 bar)
E	1.7 - 28 bar	(標準設定壓力 14 bar)
S	1.7 - 14 bar	(標準設定壓力 7 bar)
W	50 - 315 bar	(標準設定壓力 70 bar)

Z	控制方式選項	
L	內六角螺桿	
CB	塑膠防調封蓋 (訂購編號:5JAA093)	
K	調鈕附設定鈕 (訂購編號: 6ZAK001)	