

訂購編號: **DD-11A-X-Y-Z**

內六角邊
4.0 Hex.

控制方式:
圖示為Z=L型螺桿

3/8"-24UNF-2A

外六角邊
14.27 Hex. (9/16 inch)
旋緊扭矩 9 - 10 Nm
適用於CH (5JAA097)
塑膠防調封蓋

Ø19

外六角邊
22.22 Hex. (7/8 inch)

75.5

35.05 (參考)

定位肩部

M20x1.5

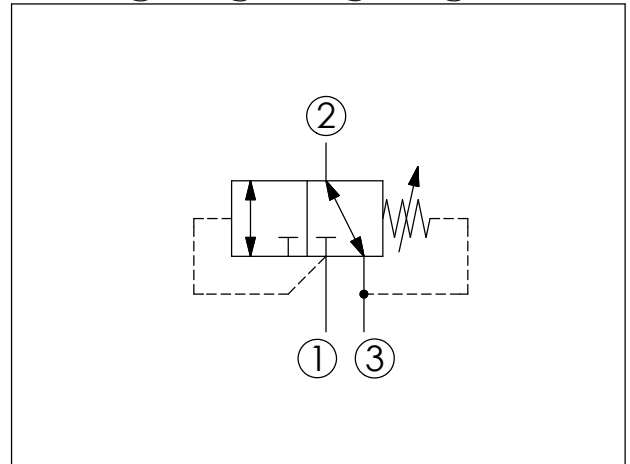
③

②

①

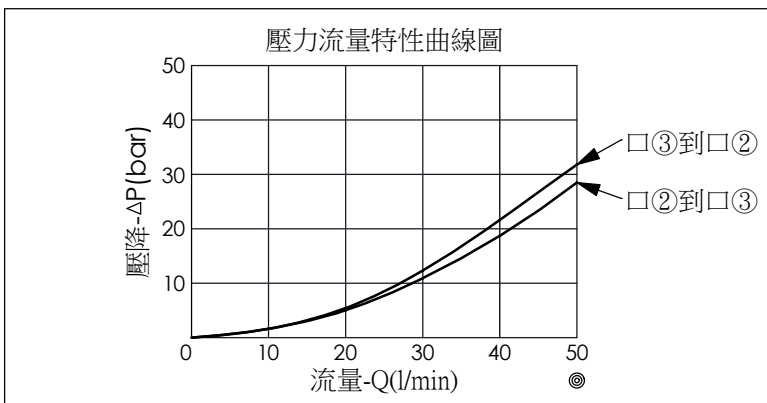
尺寸單位:mm

目錄上的結構、尺寸、資訊僅供參考



技術參數		
額定壓力:	350	bar
額定流量:	28	l/min
成型孔:	11A-3	
安裝扭矩:	40 - 50	Nm
重量:	0.183 (Z=L)	kg

· 油口③的壓力會直接增加到閥件的設定壓, 所以油口③不建議作為工作油口, 如需使用, 請考慮 DD-* -4Q-[Y]-Z.



X	結構設計選項	
3Q	□②通口③, "□①"導壓切換後, □①通口②	
· 最大內漏量約 (30 cc/min.)		

Y	切換壓力彈簧選項	
A	35 - 210 bar	(標準設定壓力 70 bar)
B	3.5 - 105 bar	(標準設定壓力 14 bar)
D	1.7 - 55 bar	(標準設定壓力 14 bar)
E	1.7 - 28 bar	(標準設定壓力 14 bar)
S	1.7 - 14 bar	(標準設定壓力 7 bar)
W	50 - 315 bar	(標準設定壓力 70 bar)

Z	控制方式選項	
L	內六角螺桿	
CB	塑膠防調封蓋 (訂購編號:5JAA093)	
K	調鈕附設定鈕 (訂購編號: 6ZAK001)	